

Nr. 03/2020

LICHTENRADER MAGAZIN TEMPELHOFER

NACHRICHTEN
BERICHTE &
REPORTAGEN
von Lichtenrade
bis Tempelhof

**TRYONADT
IMMOBILIEN**
INDIVIDUELL · PROFESSIONELL · ERFOLGREICH

Ihr Spezialist im **Süden Berlins** 

sucht Häuser, Wohnungen
und Baugrundstücke.

Gern unterstützen wir
Sie beim Verkauf!



Bahnhofstraße 48 · 12305 Berlin
Tel. 030 - 75 444 88 - 0
Fax 030 - 75 444 88 12
Am Bahnhof 6A · 15831 Mahlow
Tel. 03379 - 20 28 8 - 0
Fax 03379 - 20 28 8 16

info@tryonadt-immobilien.de
www.tryonadt-immobilien.de

DOCHOWs Küchen mit Geschmack,
Olaf Dochow
Steglitzer Damm 96 / Berlin - Südensee
Tel.: 03092123331 kueche@dochow.berlin

DOCHOWs Küchen mit Geschmack



Zum Frauenmärz treten sie wieder an, die Damen des Kabarett Korsetts. In diesem Jahr können sie sich auf das 25jährige Bühnenjubiläum freuen. Seite 07

Kostenlose Werteinschätzung Ihrer Immobilie!

Wolfgang Schulz  Immobilien



Sie, Wir und das gemeinsame Ziel!



Haben auch Sie sich schon einmal gefragt, wieviel Ihre Immobilie wert ist?
Wir ermitteln den Verkehrswert und geben Ihnen kostenlos eine unverbindliche Werteinschätzung.

Besuchen Sie uns im Lichtenrader Damm 3a · 12305 Berlin · 030 741 25 75

**EINSTÄRKEN
BRILLE**

BERLIN BRILLEN
VIEL BRILLE, WENIG GELD.

**GLEITSICHT
BRILLE KLASSIK**



Alles inklusive: Mit Fassung,
Gläser entspiegelt
und gehärtet.

49,-

Im März auch als
Sonnenbrille ohne Aufpreis

**Berlin
Lichtenrade**

berlin-brillen.com

Berlin Brillen
Inh.: Axel Steinhage
Bahnhofstr. 9
(Im Ärztehaus)
12305 Berlin
Tel. 030 - 76 80 93 01
Bilder: © iStock



Alles inklusive: Mit Fassung,
spontanverträglich, Gläser
entspiegelt und gehärtet.

99,-

Im März auch als
Sonnenbrille ohne Aufpreis

Inhalt lichtenrader-magazin@t-online.de



Die BücherboXX...

...hat die Lichtenrader lange warten lassen, aber jetzt kommt sie endlich. Am 20. März soll es eine offizielle Einweihung auf der Bahnhofstraße geben, am Standort nahe der Sitzgruppe.

Seite 04

Stadt der Frauen...

...nimmt sich der Frauenmärz in diesem Jahr zu Thema und will gleichzeitig auch an die Gründung Groß-Berlins vor 100 Jahren erinnern. Mit dabei: Das Kabarett Korsett mit ihrem 25jährigen Bühnenjubiläum.

Seite 06 & Titel



Neujahrsempfang...

...hat Tradition, und so luden auch die großen Unternehmernetzwerke aus Lichtenrade und Mariendorf Politik, Wirtschaft und Vereine zum Empfang in die ufaFabrik.

Seite 15



**Die nächste Ausgabe erscheint zum 1. April!
Anzeigen- und Redaktionsschluss 20. März.
Lichtenrader-Magazin@t-online.de**

Und sonst:

Neuer Stadtrat im Bezirk	Seite 05
Größte Caravanmesse der Region	Seite 08
Verbraucherzentrale zog um	Seite 09
Ensemble Monbijou in Schloss	Seite 10
Adler Mädchen holten Hallen-Titel	Seite 10
Movie-Show-Special im Estrel	Seite 12
Anmeldungen zum Spielefest	Seite 13
10 Jahre Null-Emission Motzener Str.	Seite 14
Jubiläum an der Grünen Ecke	Seite 16
Duo Harpiano im Schloss	Seite 16
Jubiläen in Lichtenrade	Seite 18
Kleinanzeigen	Seite 22
Manfred-von-Richthofen-Straße	Seite 24
Gemeinschaftshaus mit Schwächen	Seite 28
Raten und Knobeln	Seite 20, 21 & 32

Impressum

Herausgeber

Gerd & Ewa Bartholomäus

Verlag

Ewa Bartholomäus Verlagsservice

Anger 15, 15754 Heidensee,
03 37 67-899 833, Fax: 899 834

Bank Berliner Sparkasse,

BIC: BELADEVXXX,

IBAN: DE 03 1005 0000 1450 0270 04

Redaktion

Gerd Bartholomäus (ViSdP):

033 767/899 833, 0151/15 67 28 10

Info-Agentur@t-online.de

Grafik

Roland Schreiner: 68 05 92 32

eMail: indy@indysign.net

Abos

Ewa Bartholomäus: 033 767-899 768

Kleinanzeigen

Lichtenrader-Magazin@t-online.de
oder schriftlich an die Redaktion

Anzeigen

Alfred Abrahamczyk:

030/932 30 65 0176 - 63 41 30 88

Ewa Bartholomäus:

033 767-899 768

Walther Bauer:

030/25 74 09 49, 0172/0172/88 58 146

Marina Heimann:

0171/ 72 42 700

Linda Groß:

030/99 54 83 83; 0163/232 61 25

Gerhard Schiller:

0178/749 38 46

Gerhard Zerwer:

030/662 10 67, 0173/248 39 78

KNEBEL & PARTNER

Rechtsanwälte · Notare · Fachanwälte

Gerald Knebel, Notar und Rechtsanwalt
Fachanwalt für Erbrecht

Martina Knebel, Notarin und Rechtsanwältin
Fachanwältin für Familienrecht

Arwin Kieback, Rechtsanwalt
Fachanwalt für Verkehrsrecht

Matthias Wellmann, Rechtsanwalt
Fachanwalt für Familienrecht, Mediator

Anna-Katharina Untiedt, Rechtsanwältin
Fachanwältin für Miet- und Wohnungseigentumsrecht.

Wir verstehen uns als engagierte Berater und Begleiter unserer Mandanten in den Bereichen des Familien- und Erbrechts, des Grundstücks- und Immobilienrechts, des Vertrags-, Arbeits-, Sozial- und Mietrechts sowie des Verkehrs-, Straf- und Ordnungswidrigkeitenrechts, einschließlich der notwendigen Prozessführung, sowie notarieller Beurkundung von Verträgen.



Wir sind für Sie da!

Johannisthaler Chaussee 333
12351 Berlin

Im Sparkassenhaus neben den Gropius-Passagen

Tel.: 030/660 68 6-0

www.ra-knebel.com

Typisch

Beim Autofahren kann man Menschen auf eine Art kennenlernen, an die man gar nicht direkt denkt. Sind Ihnen schon einmal die regionalen Unterschiede der Menschen am Steuer aufgefallen. Wir Berliner zum Beispiel: Immer souverän, auch im dicksten Getümmel ruhig, gelassen und emanzipiert, großstädtisch eben.

Natürlich, wir lassen uns nicht die Butter vom Brot nehmen, wie andere Völkerscharen, die ihren Führerschein auf dem Lande gemacht haben, was fast so gut ist, wie in der Lotterie gewonnen.

Die Bayern etwa, Sie fahren wie auf der Schipiste. Lassen die Sau raus, und wenn man mal abschmiert, ist es auch nicht so schlimm. Sie lieben die Einsamkeit leerer Pisten, wenn es mal voll wird, lassen sie das Auto stehen und gehen lieber in die Wirtschaft. Die Spreewälder fühlen sich auf dem Wasser sowieso am Wohlsten und nutzen die Straßen nur aufgrund chronischer Trockenheit der fernerer Umgebung. Deshalb bleiben sie eigentlich auch am Liebsten zu Hause, wo es feucht ist. Ihnen ist nicht wohl, wenn die Straße zu trocken ist, da

fahren sie lieber langsam und nerven uns Berliner.

Auf dem platten Land fahren sie eigentlich Trecker und mit diesem Tempo nutzen sie auch die Straßen, auf unbekanntem Gelände halten sie lieber schon mal vorsichtshalber an, und schauen, ob es da nicht einen verdeckten Graben gibt.

Die Nordrhein-Westfalen sind einfach nur freundlich. Aber es geht einem als Berliner gewaltig auf den Keks, wenn man an jeder Kreuzung freiwillig auf die Vorfahrtstraße gelassen wird. Wo bleibt da das Training für den Kampf des Lebens.

Im Prinzip könnten meinetwegen ja alle fahren, wie sie wollen, aber doch nicht unbedingt vor mir oder wenigstens dann hart rechts. Das Schlimme ist, bestimmte Fahrweisen färben schnell ab. Drei Tage Nordrhein-Westfalen und man fährt schon genauso, läßt andere in die Spur ziehen, hält am Zebrastreifen, wundert sich über die Hektischen, die links vorbeiziehen.

Glücklicherweise ist es mit dem Autofahren wie mit den Sprachen, man lernt schnell wieder alles. Die ersten Tage in Berlin sind etwas stressig - wenn man etwa jemanden in die Spur lassen möchte und der reagiert

überhaupt nicht. Wahrscheinlich vermutet er eine Falle. Falls er das Angebot nutze, denkt er, gibt der andere Gas.

Man bekommt eben nichts geschenkt auf der Straße, man muss es sich erobieren.

Doch nach drei Tagen ist alles wieder beim alten. Man fährt wieder souverän, auch im dicksten Getümmel ruhig, gelassen und emanzipiert, großstädtisch eben.

Das kann man durchaus auch international übertragen. In Polen etwa wird oft schneller gefahren als erlaubt, aber keiner versucht den anderen unbedingt seinen Fahrstil aufzuzwingen. Ich staune immer wieder, Freunde warnen, eine Geschwindigkeitsüberschreitung in der Stadt ist sehr teuer, gleichzeitig überholen mich in Breslau mit einem Tempo als hätten sie noch nie etwas von Tempo 50 gehört.

Italien ist auch ein besonderes Land, strenge Vorschriften, aber keiner hält sich dran. Ein Freund erzählte mir von seinem letzten Urlaub dort, er sei sehr korrekt gefahren und alle haben ihn angehupt.

Den Franzosen ist völlig egal, wie die anderen fahren, soll doch jeder nach seiner Fassung glücklich werden. Und



alles nicht so ernst nehmen. Parken ohne Bremse und Gang, damit die anderen beim Einparken den Wagen etwas wegschieben können - mit dem Auto wohl gemerkt - ist normal. Und sie bleiben gern unauffällig, was man daran erkennen kann, das sie früher selbst auf der Landstraße nur mit Standlicht fuhren, und das auch noch gelb eingefärbt, Tarnfarbe eben.

Und apropos gelb. Die, die früher mit gelben Nummernschilder unterwegs waren, Holländer und Dänen galt es schnell zu überholen, die nahmen die runden Schilder mit den Zahlen nicht als Richtgeschwindigkeit sondern als das, was sie sind, Höchstgeschwindigkeit, die man wohlweislich deutlich unterbieten sollte.

Wie man sieht, wer reist, kann viel lernen, meint

Ihr

Gerd Bartholomäus

Das Jahr 2020 stellt für den Nahariykiez einen wichtigen Übergang dar: dieses Jahr steht letztmalig die Förderung aus dem Programm FEIN (Freiwilliges Engagement in Nachbarschaften) zur Verfügung, da ab 2021 ein Quartiersmanagement eingeführt wird.

So wie in den Vorjahren stehen im Planungsraum Nahariyastraße in Lichtenrade erneut 30.000 € für Projektideen im und für den Kiez zur Verfügung. Darum sind ab sofort Bürger_innen aus dem Nahariykiez, Initiativen, Vereine, Einrichtungen und andere Engagierte eingeladen, bis zum 10.03.2020 ihre Projektideen einzubringen.

Im Jahr 2019 konnten insgesamt 11

Lichtenrade

Projektideen für Nahariykiez gesucht

Maßnahmen aus dem Programm FEIN umgesetzt werden. Welche Projekte in den vergangenen Jahren gefördert wurden, können Sie auf der Webseite der Organisationseinheit Sozialraumorientierte Planungs- und Koordinations (OE SPK) einsehen [www.berlin.de/ba-tempelhof-schoeneberg/politik-und-verwaltung/service-und-organisationseinheiten/sozialraumorientierte-planungs- und-koordinations-](http://www.berlin.de/ba-tempelhof-schoeneberg/politik-und-verwaltung/service-und-organisationseinheiten/sozialraumorientierte-planungs- und-koordinations- und-verwaltung/)

artikel.659996.php.

Mit dem Programmteil FEIN-Pilotprojekte fördert die Senatsverwaltung für Stadtentwicklung und Wohnen die Nachbarschaft und das ehrenamtliche Interesse, wodurch das Wohnumfeld stabilisiert und das soziale Miteinander gestärkt werden. Über zwei Förderfonds (Projektfonds und Kiezfonds) können lokale Projektideen realisiert werden, die

diesen Zielen dienen. Die Förderung wird durch die Regionalkoordination des Bezirksamts Tempelhof Schöneberg ausgereicht.

Stadtrat Jörn Oltmann, betont die besondere Bedeutung des Programms für den Nahariykiez im Jahr 2020: „Es ist ein wichtiges Jahr! Der Nahariykiez wird zukünftig ein Quartiersmanagementgebiet sein und damit noch intensiver gefördert werden. Mit der FEIN-Förderung können in der Phase des Übergangs sehr niedrigschwellig und unbürokratisch kleinere Projekte gefördert werden. Ich lade alle Interessierten dazu herzlich ein und freue mich auf die Ideen sowie den regen Austausch zum Nahariykiez.“

Depot Fenster GmbH

Seit 1990 Ideen fürs Haus

Alte Selchower Str. 27
12529 Schönefeld OT Selchow

Fertigung in eigener Werkstatt

☎ 033 79/380 05









Alles aus einer Hand





Individuelle Fertigung von A-Z



Kurz-Info

Lichtenrade

Kunstfenster-Anmeldung

Jedes Jahr im September verwandelt sich die Bahnhofstraße in Lichtenrade mit dem Kunstfenster zu einer großen Galerie. Künstler können sich vier Wochen in den Geschäften entlang der Bahnhofstraße mit ihren Werken präsentieren.



Das will gut vorbereitet sein. Und so beginnt ab 1. März der Bewerbungszeitraum für die Teilnahme am Lichtenrader Kunstfenster. Für diesen 13. Durchlauf gibt es eine ganz neu gestaltete Webseite. Unter www.lichtenrader-kunstfenster.de findet man dann alle nötigen Informationen und Downloads.

Auch in diesem Jahr gibt es wieder einen Wettbewerb zu einem Thema, diesmal „gläsern“. Alles wird auf der Webseite beschrieben. Die Teilnahme am Lichtenrader Kunstfenster beträgt einmalig 15 Euro, damit bestreiten die ehrenamtlichen Organisatoren alle Werbung und auch die Vernissage.

Bibliothek Lichtenrade

Workshops für Kinder

Zu einigen Kreativ-Workshops für Kinder lädt die Lichtenrader Stadtteilbibliothek.

Zusammen mit der Kreativagentur Colour Kids werkeln, malen und gestalten wir mit kleinen und großen Kindern schöne Dinge zum Verschenken, für das eigene Zimmer, den Garten oder den Balkon, zu besonderen Anlässen oder passend zur Jahreszeit. Ab 5 Jahren.

Die Kreativ-Workshops werden gefördert durch das AZ Lichtenrade. Die Anmeldungen für die Veranstaltungen beginnen ab sofort. Folgende Veranstaltungen finden jeweils von 15.00 bis 18.00 Uhr statt:

1. April: „Lustige Hühnerschar zu Ostern; **29. April:** Spardosen – Tiere und Turnschuhe“; **6. Mai:** „Herzschachteln zum Muttertag“ **20. Mai:** „Gestalte deinen Lieblingsbecher!“; **3. Juni:** „Kräutertopf verzieren“; **24. Juni:** „Windblumen für Balkon und Garten“

Stadtteilbibliothek
Lichtenrade Briesingstr. 6
Mo. - Fr., von 11 - 19 Uhr
Tel. (030) 90 277 - 82 86
stabi-lichtenrade@ba-ts.berlin.de

Lichtenrade

Die BücherboXX kommt nun doch in die Bahnhofstraße - mit Verspätung

Gut Ding will (manchmal) Weile haben: Die BücherboXX kommt jetzt doch in die Bahnhofstraße.

Die Bahnhofstraße bekommt nach dem Sitzbankensemble an der Ecke Steinstraße jetzt ein weiteres kommunikatives Gestaltungselement: Eine BücherboXX. Aufgestellt wird die BücherboXX mit dem Europamotiv fast direkt neben dem Sitzbankensemble, vor der Filiale von MäcGeiz in der Bahnhofstraße 28.

Für Freitag, den 20. März, ist um 16 Uhr eine kleine Einweihungsfeier geplant. Neben Erfrischungen und kleinen Snacks wird es auch ein literarisch-kulturelles Überraschungsprogramm geben. Neben den Lichtenrader sind auch die beteiligten Akteure aus der Politik, vom Senat und Bezirksamt, dem AZ sowie Medienvertreter eingeladen.

In die BücherboXX kann jeder Bürger seine Bücher einstellen, um sie anderen Lesern anzubieten. Man darf jederzeit ein Buch entnehmen, zum Lesen mitnehmen und im Gegenzug ein anderes Buch hineinstellen. Das Projekt hat folgende Ziele:

- die Attraktivität einer bisher wenig repräsentativen Freifläche in der Bahnhofstraße zu steigern,
- die Kommunikationssituation auf der Bahnhofstraße zu verbessern,
- ein Angebot zum Verweilen zu schaffen,
- den Austausch von Literatur zu unterstützen,
- einen Beitrag zur Nachhaltigkeit zu leisten.

Verantwortlich für das Projekt ist das Gebietsgremium im Aktiven Zentrum. Die „BücherboXX“ genannten öffentlichen Straßenbibliotheken, sind eine Projektidee von Konrad Kutt vom Institut für Nachhaltigkeit in Bildung, Arbeit und Kultur. Die Finanzierung des Projektes übernimmt das Aktive Zentrum Lichtenrade Bahnhofstraße.

Fachlich betreut wird die BücherboXX von der Lichtenrader Bücherstube. Für die Pflege ist – wie auch beim Sitzbankensemble – eine „Kü-



Am 20. März gibt es um 16 Uhr eine kleine Einweihungsfeier für die neue BücherboXX in der Bahnhofstraße.

mererteam“ des Gebietsgremiums zuständig. Die Aufstellung einer als Bücherzelle umgebauten Telefonzelle wollte das Gebietsgremium schon seit fast drei Jahren realisiert sehen. Immer wieder verhinderten unüberwindbare Hürden die Realisierung: Budgetverschiebungen, Genehmigungsaufgaben etc. Kurz vor Jahresende 2019 gab es dann aber den Durchbruch: Finanzierung geklärt, Aufstellung erneut beantragt, geprüft und genehmigt, Zelle gebucht. Das Gebietsgremium im AZ gibt es seit Februar 2016. Dort wurden zahlreiche Projekte angeschoben und begleitet. Dabei soll der Fokus vieler Einzelmaßnahmen auf einen gemeinsamen Nenner einzuwirken: „Die Qualifizierung und Entwicklung der Bahnhofstraße zu einem Stadtteilzentrum mit besonderem Flair“. Schwerpunkte waren die Mitarbeit

und Mitgestaltung bei Verkehrskonzept und Objektplanung, dem Parkraum- und Lieferkonzept sowie dem Konzept Spielleitplanung. Auch bei den Konzepten für das Leitsystem, die Revitalisierung des Lichtenrader Graben und der Umgestaltung des Rehagener Platzes war das Gebietsgremium beteiligt.

Den Verbesserungsbedarf und Ideen für die Revitalisierung der Bahnhofstraße hat das Gebietsgremium in einem Video zusammengefasst und bei YouTube eingestellt:

<https://www.youtube.com/watch?v=5-NZvUyLo8U>

Das Gebietsgremium tagt zwei Mal pro Monat im AZ-Büro. Die Sitzung am jeweils vierten Dienstag im Monat von 19 bis 21 Uhr ist immer öffentlich.

Ihr kompetenter Partner

für Umzüge
Nah- & Fernverkehr
Möbeltransporte
Lagerung sowie
Entrümpelungen

WIR HABEN IHREN UMZUG FEST IM GRIF

THATER
InH. Andreas Mathring & K.
seit 1951

Mitglied des Fahrgastverbands Berlin Brandenburg e.V. | Zertifizierter Erbringungsdienstleister

Grenzallee 22 · 12057 Berlin · ☎ 684 93 11 · ☎ 68 05 86 04
info@thater-umzuege.de · www.thater-umzuege.de



Wachwechsel in der CDU Tempelhof-Schöneberg: der bisherige Fraktionsvorsitzende Matthias Steuckardt (l.) wird Stadtrat, Daniel Dittmar übernimmt die Fraktionsführung und die stellvertretende Fraktionsvorsitzende Petra Dittmeyer gratuliert mit Blumen.

Bezirk

Matthias Steuckardt ist neuer Bezirks-Stadtrat

In der 40. Sitzung der Bezirksverordnetenversammlung wurde Matthias Steuckardt (CDU) mehrheitlich zum neuen Bezirksstadtrat für Bildung, Kultur und Soziales gewählt.

Der CDU-Politiker aus Tempelhof-Schöneberg erhielt 30 Stimmen. 12 Bezirksverordnete votierten gegen ihn. 10 Bezirksverordnete enthielten sich der Stimme.

Der 40-jährige tritt die Nachfolge von Jutta Kaddatz an, die Ende Januar in den Ruhestand gegangen ist. Der ehemalige Fraktionsvorsitzende der CDU hatte sich zuvor auf einem Kreisparteitag mit 62 zu 29 Stimmen gegen den Fraktionsgeschäftsführer Christian Zander durchgesetzt.

Der gebürtige Thüringer ist schon seit vielen Jahren kommunalpolitisch tätig. 2009 bot ihm die damalige Bundesministerin für Familie, Senioren, Frauen und Jugend, Dr. Kristina Schröder, die Organisation ihres Bundestagsbüros an und „seit 2011 darf ich meine Erfahrungen und meine Leidenschaft für Politik nicht nur im Beruf sondern darüber hinaus

auch in der Kommunalpolitik einbringen“, wie er selbst sagt. Als seinerzeit neues Mitglied der Bezirksverordnetenversammlung des Bezirks Tempelhof-Schöneberg wurde er zum Ausschussvorsitzenden gewählt. Bis zum Ende der Wahlperiode im Jahr 2016 leitete er den Ausschuss für Frauen- Queer- und Inklusionspolitik, „wodurch mir die besonderen Bedürfnisse von Menschen mit Behinderungen vertraut und zum Herzen Anliegen wurden“.

Und neben seiner Arbeit in der BVV übernahm er 2013 das Bundestagsbüro von Lichtenrader Abgeordneten Dr. Jan-Marco Luczak.

Dieser lobt den neuen Stadtrat: „wir bekommen mit ihm einen Stadtrat, der sich mit aller Leidenschaft und Tatkraft für unseren Bezirk engagieren wird“.

Der neue Fraktionsvorsitzende Daniel Dittmar ist seit 2011 Bezirksverordneter in der Bezirksverordnetenversammlung Tempelhof-Schöneberg, Vorsitzender des Ausschusses für Verwaltung, Kommunikation und Information, Sprecher für Bürgerdienste und Ordnungsamt und Mitglied im Ausschuss für Verkehr und Grünfläche.

Rehabilitationsmittel - Sanitätsservice

ANDRÉ PISSAREK

Mobil: 0174-171 02 12



- Rehabilitationsmittel
- Türschwellausgleich
- Treppenlifte Handläufe
- Haltegriffe Rampen
- Treppengeländer
- Rollstuhlrampen

Neben Installationen kümmern wir uns auch um die Wartung und Reparaturen von Pflegebetten, Rollstühlen, Rollatoren sowie allen anderen Hilfsmitteln.

Lassen Sie sich informieren!

Am Rudower Waldrand 34 - 12355 Berlin - Tel.: 030-663 41 33
www.sanitaetsservice-pissarek.de



Rollladen und Markisen
HERZIG

Tel. 030 / 66 93 05 08 · 0178 / 205 56 15
www.rollladen-herzig.de · info@rollladen-herzig.de

Ihre Rollladen- und Markisenexperte aus Rudow

Markisen zu Winterpreisen bis 21. März 2020

nova hüppe

Rollläden & Jalousien
Markisen & Markisentücher
Fenster & Türen (Neumontage)
Insektenschutz

Beratung · Planung · Aufmaß vor Ort
Montage · Reparatur
Umrüstung auf Motorbetrieb · Wartung

LACK · KAROSSERIE · SERVICE

AUTOZENTRUM

FLICKINGER

Mariendorfer Damm 403 A · 12107 Berlin
030.762 17 365 · facebook.com/Lackdoktor.Mariendorf

SPIELEKUNST

LICHTENRADER DAMM 41-43

12305 BERLIN WWW.SPIELEKUNST.DE

TEL (030) 74 20 69-09 FAX -11

MO-FR 9:30-18:30 SA 10:00-14:00

SpieleKunst
Allerlei Schönes für Kleine und Große

Laptops zum kleinsten Preis der Welt!

Autorisierter Dell Händler

199,-€ Notebooks mit Garantie wie neu



Laptop-Sonderpreise.de
Mobil: 0177- 346 76 61

Robert Shalabi - Krokusweg 8 - 12529 Schönefeld / OT Großziethen

F Frank Immobilien

Seit 1994 mit Herz, Kompetenz und Engagement für Sie erfolgreich!

Sie wollen schnell -sicher- professionell- und zum besten Preis verkaufen? Dann kontaktieren Sie uns:

(030) 664 11 53

E-Mail: melanie@frank-immobilien.eu
www.frank-immobilien.eu



Provisionsfrei für den Verkäufer!

Krokusstraße 93, 12357 Berlin - Rudow

In Kürze

Bezirk

Kidical Mass Radler-Demo

Am 21. und 22. März findet das große Kidical-Mass-Aktionswochenende statt. Unter dem Motto „Platz da für die nächste Generation“ heißt es in vielen Städten Deutschlands (und in Zürich): Kinder aufs Rad! Ein familienfreundliches Stadtradel-Aktion für eine kinderfreundliche Radinfrastruktur!

Mit Unterstützung des Netzwerks 'Fahrradfreundliches Tempelhof-Schöneberg' findet diese Aktion auch in Tempelhof-Schöneberg statt. Treffpunkt-Start: Sonntag, den 22. März um 14.30 Uhr am S-Bahnhof Südkreuz – Hildegard-Knef-Platz, Naumannstr. 92, 10829 Berlin (auf dem Fußgängerbereich), es geht im langsamen Tempo vom Südkreuz über Sachsendamm, Hauptstraße, Wexstraße, Bundesallee, Berliner Straße, Grunewaldstraße, Potsdamer Straße, Goebenstraße bis zum Ziel Möckernstraße 27. Dort treffen alle mit der Kidical Mass aus Charlottenburg-Wilmersdorf und Friedrichshain-Kreuzberg zusammen. Abschlussveranstaltung bis 17 Uhr.

Als Demo bei der Polizei angemeldet wird sie von dieser begleitet und geschützt.

Info: www.kinderaufsrad.org, www.rad-ts.de/kidical-mass-platz-da-fuer-die-naechste-generation/

Neue Mitglieder und Besucher willkommen! Jeden ersten Donnerstag im Monat – Treffen der ADFC-Stadtteilgruppe Tempelhof als lokale Gruppe des ADFC-Landesverbandes Berlin, im Nachbarschafts- und Selbsthilfezentrum in der ufaFabrik, Viktoriast. 13, 12105 Berlin, jeweils um 19.30 Uhr,

Kontakt: Stefan Gammeli, stefan.gammeli@adfc-berlin.de, Info: <https://adfc-berlin.de/aktivwerden/in-deinem-bezirk/tempelhof/103-treffen-tempelhof.html>

Marlies Königsberg



Das Schöneberger Kammerorchester unter der Leitung von Sabine Wüsthoff wird mit 20 musikbegeisterten Amateurstreichern zur Eröffnung des Frauenmärzes aufspielen.

Lichtenrade

Frauenmärz 2020: 100 Jahre Groß-Berlin - Die Stadt der Frauen

Die „Stadt der Frauen“ ist das Thema des diesjährigen Frauenmärzes im benachbarten Tempelhof-Schöneberg. Es gibt dazu wieder zahlreiche Veranstaltungen.

2020 feiert unsere Stadt „100 Jahre Groß-Berlin“ und auch der 35. Frauenmärz in Tempelhof-Schöneberg nimmt das Themenjahr zum Anlass, besondere Berlinerinnen aus Vergangenheit und Gegenwart vorzustellen. Unter dem Motto „Metropole Berlin – Stadt der Frauen“ begeben wir uns auf eine Zeitreise bis in die 1920er Jahre. In Berlin erkämpften sich Frauen vielgestaltige Wege zu Bildung, Emanzipation und Freiheit und Frauen sind bis heute maßgeblich mitverantwortlich für die Entwicklung der Stadt zu einer modernen Metropole. Zahlreiche Akteure des Frauenmärz' laden mit Lesebühnen und Salons, Ausstellungen, Konzerten, Tango, Theater, Diskussionsrunden und Stadtpaziergängen zu einem spannungsvollen Parcours durch wechselvolle 100 Jahre Frau-



Titelseite des Programmfolders Frauenmärz 2020 - © diegeisel

en-Leben in Berlin! Feierlich eröffnet wird der Frauenmärz traditionell im Gemeinschaftshaus Lichtenrade. Als Festrednerin konnte diesmal Elke Harnack, Stellvertretende Bundesvorsitzende des Deutschen Gewerkschaftsbundes, gewonnen werden, die u.a. auch die Ressorts Frauen-, Gleichstellungs- und Familienpolitik verantwortet. Humorvoll, mit Biss und feiner Ironie führen dann die Autorin, Kolumnistin und Bloggerin Katja Dittrich aka Katja Berlin – bekannt unter anderem für Ihre Zeit-Grafikkolumne „Torten der Wahrheit“ – und das Ka-

barett Korsett weiter durch den Abend. Dieses Kabarett-Format ist ursprünglich im Frauenmärz entstanden. Inzwischen legendär und eine unverzichtbare Institution in Lichtenrade sind ihre Abschlusspräsentationen der Volkshochschulkurse „Kabarett für Frauen“. Zur diesjährigen Frauenmärz-Eröffnung gibt das Ensemble einen Einblick in ihr Jubiläumsprogramm „25 Jahre mit Witz und Biss“. Musikalisches Highlight des Eröffnungsabends: Das Schöneberger Kammerorchester unter der Leitung



KIEBGIS
Vertragswerkstatt und Verkauf

Miele **Metz** **LOEWE.**

TechniSat jura.

SAT u. BK-Anlagenbau und Reparatur

Bahnhofstraße 18 · 12305 Berlin
Telefon 76 40 41 40 · Telefax 76 40 41 50
HiFi · Video · Fernseh · Service · Telekom · eigene Meisterwerkstatt

sommerkeramik
handgefertigt auf der Töpferscheibe

geöffnet: Di. & Mi. 14 - 18 Uhr
oder nach telefonischer Vereinbarung

Birnhornweg 43 · 12107 Berlin · 030-707 697 10
www.sommerkeramik.de



Das Kabarett Korsett feiert in diesem Jahr sein 25-jähriges Bestehen.

Lichtenrade

Kabarett Korsett feiert 25. Bühnenjubiläum

In diesem Jahr feiert das Kabarett Korsett sein 25-jähriges Bühnenjubiläum. Vor 26 Jahren ist das Kabarett Korsett, im Rahmen des Frauenmärzes, unter der damaligen Leitung des Kulturstadtrates Klaus Wowerreit, als Volkshochschulkurs, entstanden.

In den ausschließlich von den Teilnehmerinnen selbst geschriebenen Texten, verfolgten und verfolgen die Frauen noch immer, ein gemeinsames Ziel.

All die gesellschaftlichen und politischen Ungerechtigkeiten sowie deren Auswirkungen, auf der Bühne, in Form von vielen Einzelsketchen vorzutragen. Die Texte sind stets frisch und aktuell und werden von der Dozentin und Regisseurin Dorothee Wendt, die mittlerweile den Kurs seit 20 Jahren leitet, für die Bühne in Szene gesetzt.

Um das ganze Programm aber nicht zu kopflastig zu gestalten, wird zwischendurch zu bestimmten Themen gesungen. Die nicht immer

leichte Aufgabe des Trainings übernimmt seit vielen Jahren Erik Kross. Als Meister seines Fachs schafft er es, den Damen immer wieder wundervolle Töne zu entlocken.

Im Jubiläumsjahr hat sich das Ensemble das Kabarett Korsetts Gäste eingeladen! Somit werden die Vorstellungen wieder spannend und einzigartig!

Der Eintritt ist frei, aber Vorbestellung erforderlich! Eintrittskarten bis spätestens 1/2 Std. vor Beginn abholen, danach verfallen die Karten.

Vorbestellung per Mail unter kabarett-korsett@gmx.de oder 030-28438579 (Carla Cygon)

Kabarett Korsett

„25 Jahre mit Witz und Biss“

Freitag, 27. März, 20.00 Uhr

Samstag, 28. März, 18.00 Uhr

Sonntag, 29. März, 16.00 Uhr

**Gemeinschaftshaus Lichtenrade
Barnetstr. 11 Ecke Lichtenrader D.**

von Sabine Wüsthoff wird mit 20 musikbegeisterten Amateurstreichern zeitgenössische Werke der Komponistinnen Lauren Bernofsky (*1967) und Vivienne Olive (*1950) spielen.

Alle Infos zum Programm mit 25 kostenlosen Veranstaltungen finden Sie online auf der Webseite des Frauenmärzes 2020 (<https://www.frauenmaerz.de/>). Ein handlicher Programmfolder ist in den Museen Tempelhof-Schöneberg und in vielen Einrichtungen des Bezirks oder auf der Internetseite der Museen Tempelhof-Schöneberg als PDF (<https://www.museen-tempelhof-schoeneberg.de/medien-materia->

lien.html) zum Download erhältlich. Der Frauenmärz ist eine Veranstaltungsreihe des Bezirksamts Tempelhof-Schöneberg, Abteilung Weiterbildung, Kultur und Soziales, Fachbereich Kunst, Kultur, Museen.

Der Eintritt ist kostenfrei.

Frauenmärz 2020: Metropole

Berlin – Stadt der Frauen.

Feierliche Eröffnung im Gemein-

schaftshaus Lichtenrade

Freitag, 6. März 19.30 bis 21.30

Uhr (Einlass ab 19.00 Uhr)

**Gemeinschaftshaus Lichtenrade
Lichtenrader Damm / Ecke Barnet-
straße, 12305 Berlin**



HESSE & OTTÉ
IMMOBILIEN

Andreas Otté

Ihr Makler für den Berliner Süden

Hesse & Otté Immobilien

Sie überlegen, Ihr Haus oder Ihre Wohnung zu verkaufen?
Ich berate Sie gerne in einem persönlichen Gespräch.

Hesse & Otté Immobilien oHG · Filiale Krokusstraße 90 · 12357 Berlin
Fon 030. 666 23 170 · Mail: a.otte@hesse-otte-immobilien.de



ZEIT FÜR NEUES!
Erste Frühjahrskollektion eingetroffen

Monari • Tuzzi
Elisa Cavaletti • Sportalm
OUI • Marc Aurel • MAC
Raffaello Rossi

Boutique
OPEN-AIR

Alt-Rudow 43 • 12357 Berlin • Tel.: 66 46 07 90



dsc digital service center
Scans | Digitalisierung | Fotolabor | Fotostudio

Wir digitalisieren ...

Schmalfilme (S8 | N8)

Video-Kassetten

Schallplatten, Kassetten und Tonbänder

Dias

Bilder und Negative

Eigene Fertigung!

Zum Beispiel Videokassette bis zu 2 Std. inkl. DVD nur **11,90 €!**

Digital Servicecenter GmbH
Am Studio 2 | 12489 Berlin-Adlershof (gegenüber Gesundheitszentrum)
Tel. +49 30 670 686 44
E-Mail info@digital-servicecenter.de
www.digital-servicecenter.de
Öffnungsz.: Mo bis Fr 9.00-18.00

Kurz-Info

Lichtenrade

Bahnübergang wird gesperrt

Es ist soweit: Der Bahnübergang Lichtenrade wird für Kfz ab 25. Mai gesperrt. Für Busse gibt es Einschränkungen.

Wie und jetzt das Projektmanagement der Dresdner Bahn bestätigt, wird der Bahnübergang am S-Bahnhof Lichtenrade (Bahnhof-/Prinzessinnenstraße) am 25. Mai 2020 für den Kfz-Verkehr gesperrt. Der Lichtenrader Rainer Anders stellte der Redaktion in diesem Zusammenhang eine Anfrage zum Busverkehr westlich des S-Bahntrasse von der BVG zur Verfügung. „Die DB Netz AG sieht vor den Bahnübergang am S Lichtenrade am 25.05.2020 (Betriebsbeginn) zu schließen. Nachstehende Änderungen sind bei uns in der Planung: Die Linie M76 erhält eine bauzeitliche Endstelle in der Bahnhofstr. zw. Riedinger Str. und Steinstr. Die Linie 172 wird ebenfalls dorthin zurückgezogen.

Die Buslinie 175 endet bauzeitlich auch in der Bahnhofstr. und wird auf die planmäßige Wegführung in der Horstwalder Straße über Bahnhofstr. > Zescher Str. > Haeselerstraße > Goltzstraße > Kesselstraße geführt.

Die Linie 275 verkehrt ab Bahnhofstraße über Steinstr. > Barnetstr. zum S Schichauweg und fährt von dort im Zuge der Linie 175 weiter bis Wolziger Zeile. Von dort über Goltzstraße > Briesingstr. > Bahnhofstr. und weiter planmäßig bis Kirchhainer Damm, Stadtgrenze.

Für die OL 275 gibt es ein erweitertes Betriebsprogramm an allen Betriebstagen.“

Thomas Moser



KELLER ISOLATION BERLIN

- Feuchtigkeitsanalyse
- Vertikalabdichtung
- Horizontalsperre
- Mauersägeverfahren
- Sperrputz
- Sanierputz

Kellerisolation Berlin

Inh.: Daniel Kossatz
info@kellerisolationberlin.de
Bohnsdorfer Str. 25 b
12527 Berlin
Tel.: 0170 4722150

www.kellerisolationberlin.de



Eine große Auswahl an Wohnmobilen gibt es in Selchow zu sehen, aber auch Camping-Zubehör.

Schönefeld

Die größte Caravan-Messe der Region bietet Wohnwagen, -mobile, Zelte...

Vom 13.-15. März findet in Schönefeld/Selchow die große Camping-Verkaufsmesse und parallel die Transporter-Messe statt.

Auf der größten Caravan und Camping Verkaufsmesse der Region wird eine große Auswahl von Reisemobilen, Zugfahrzeugen und natürlich Campingzubehör aller Art präsentiert. Neben einer Vielzahl von Exponaten fast aller Caravan-Hersteller erhalten die Besucher auf der drittgrößten Caravan-Messe Deutschlands jede Menge wertvolle Tipps für den Campingurlaub mit Zelt, Caravan oder Reisemobil.

Dem Urlaubsstress entfliehen, von Beginn an sein eigener Steuermann sein und selbst über Abfahrtszeit und Reiseziel sowie spontane Zwischenhalte und Übernachtungsorte entscheiden. Als Reisemobilist fährt man in einem komfortablen, seinem Anspruch ausgestatteten mobilen Wohn- und Schlafzimmer in die Ferien.

Die Aussteller stehen dabei mit umfangreichem Informationsmaterial gern beratend zur Seite, auch bei ganz individuellen Anliegen.

Auf der 'Auto Camping Caravan' werden dem Besucher die aktuellen Trends und die unglaubliche Vielfalt des Caravanings aufgezeigt. Namhafte Hersteller und Händler von Wohnwagen und Wohnmobilen präsentieren hier ihr Repertoire an Freizeitfahrzeugen mit verschiedenen Antriebsvarianten. Abgerundet von passenden Zusatzangeboten wie Dienst- und Serviceleistungen, findet der Besucher auf der Auto Camping Caravan alles, was das Camper-Herz begehrt.



Parallel zur Caravan-Ausstellung findet auch die Transporter-Messe statt. Hier findet man Spezialfahrzeuge, Transporter und Anhänger.

Neben den führenden Caravanvertretern offenbart sich zudem das umfangreiche Angebot namhafter und führender Hersteller von Zugfahrzeugen in verschiedenen Antriebs- und Ausstattungsvarianten. Zusammengefasst bietet die Auto Camping Caravan ein abwechslungsreiches Angebot an Fahrzeugen, Ausstattung und Zubehör, rund um das Thema Reisen auf Rädern.

Die größte Verkaufsmesse in Ostdeutschland, in den modernen Messehallen des Berlin ExpoCenter Airport in Schönefeld/Selchow ist nach 18 Jahren zu einem wichtigen Termin für alle Camper, Trekking- und Outdoorfreunde geworden.

Parallel findet die Transporter- und Logistikmesse „TransporterTage“ auf dem selben Gelände statt. Die Eintrittskarten gelten jeweils für beide Veranstaltungen

Die „TransporterTage“ Berlin widmen sich unter anderem den Themen Transporter und Nutzfahrzeuge bis 7,5 Tonnen, sowie Dienstleistungen rund um das Thema Fuhrparkmanagement. Die Vielfalt von Anhängern,

Fahrzeuge aus dem Bereich Spezialfahrzeugbau, individuelle Ein- und Aufbauten zeigen das umfassende Leistungsspektrum dieser so schnell wachsenden Branche

Der Eintritt für Erwachsene beträgt 12,50 Euro, für Kinder 4 - 14 Jahre 5,00 Euro.

**13. - 15. März,
Freitag - Sonntag: 10 - 18 Uhr
Berlin ExpoCenter Airport
Messestraße 1
12529 Schönefeld/Selchow**

Anfahrt:

Aus Osten: Von der A 113 Ausfahrt (Schönefeld Süd) Richtung Flughafen, über die B 96 a (Waßmannsdorfer Allee) nach 4 km links Richtung Selchow auf Alt-Selchower Chaussee, folgen Sie der Ausschilderung

Aus Westen: A 10 Ausfahrt 12 (Rangsdorf) Richtung Dahlwitz/Berlin-Tempelhof auf B 96, dann rechts Richtung Selchow auf L 75 (Waßmannsdorfer Allee), folgen Sie der Ausschilderung



Die Berliner Verbraucherzentrale zieht nach Tempelhof um.

Tempelhof

Verbraucherzentrale zog nach Tempelhof

Am 7. Februar schloss die Verbraucherzentrale Berlin ihren bisherigen Standort am Bahnhof Zoologischer Garten und zog nach Tempelhof.

Nach zwölf Jahren musste die Verbraucherzentrale Berlin von ihrem bisherigen Standort am Bahnhof Zoologischer Garten Abschied nehmen. „Das HuthmacherHaus wird umgebaut und somit unser Mietvertrag gekündigt. Es erfüllt mich mit Sorge, dass die Mieten in Berlins Innenstadt weiterhin so stark steigen, dass ein Verdrängungsprozess begonnen hat, den wir nun selbst zu spüren bekommen“, berichtet Dörte Elß, Vorstand der Verbraucherzentrale Berlin. „Gleichzeitig freue ich mich aber auch darauf, die Verbraucherinnen und Verbraucher ab dem 17. Februar an unserem neuen Standort in der Ordensmeisterstr. 15 – 16 in Tempelhof begrüßen zu können“, so Elß.

Wer die neuen Räume kennenlernen möchte, sollte sich folgenden Termin schon einmal vormerken: Am 12. März findet die offizielle Eröffnung des neuen Standortes statt, an der auch Dr. Dirk Behrendt, Senator für Justiz, Verbraucherschutz und Antidiskriminierung; Angelika Schöttler, Bezirksbürgermeisterin von Tempelhof-Schöneberg und Reiner Wild, Geschäftsführer vom Berliner Mieterverein e. V. und Vorsitzender des Verwaltungsrates der Verbraucherzentrale Berlin, teilnehmen werden. An diesem Tag sind zwischen 17.00 und 19.00 Uhr alle Verbraucher herzlich eingeladen, dem Expertenteam der Verbraucherzentrale Berlin ihre Fragen zu stellen und gemeinsam die Eröffnung des neuen Stand-

ortes zu feiern. Weitere Informationen Das digitale Umzugstagebuch mit weiteren Informationen finden Interessierte unter: www.verbraucherzentrale-berlin.de/umzug

*Offizielle Eröffnung
Verbraucherzentrale Berlin
12. März, 17-19 Uhr
Ordensmeisterstr. 15-16
Berlin-Tempelhof*

Frühlingshafte Überraschungen
Nur vom 28.02. bis 10.03.2020:
20% RABATT
... auf fast alles*

* Gilt nicht auf bereits reduzierte Ware, Dienstleistungen und Geschenkgutscheine sowie die Marke RITUALS. Nicht mit anderen Rabatten kombinierbar.

GABRIEL *Ihre Beauty Experten*

f PARFUMERIE i

Bahnhofstraße 12-13
12305 Berlin
Lichtenrade
www.gabriel-parfumerie.de

LICHTENRADER **MAGAZIN** TEMPELHOFER

NACHRICHTEN BERICHTE & REPORTAGEN von Lichtenrade bis Tempelhof

Die Nr. 1 unter den lokalen Monatsmagazinen Berlins

VERKAUF | VERMIETUNG | INVESTMENT

VP VON POLL IMMOBILIEN®

SIE SUCHEN ERFAHRUNG UND KOMPETENZ

Vertrauen spiegelt sich in Wertschätzung wieder.



Im Süden von Berlin

VON POLL IMMOBILIEN Shop Berlin - Tempelhof
Lichtenrader Damm 87 | 12305 Berlin | T.: 030 - 70 07 58 96 0

Leading REAL ESTATE COMPANIES OF THE WORLD®

www.von-poll.com/berlin-tempelhof

Kurz-Info

Stadtteilbibliothek

Neue Angebote für Kinder

Gleich zwei neue Angebote hat die Stadtteilbibliothek Lichtenrade im März auf dem Programm: „App App, hurra!“ ist eine neue Veranstaltungsreihe für Kinder und Eltern; Start: Donnerstag, 12. März, 16.00 Uhr

Kinder und Eltern können einmal im Monat gemeinsam einer spannenden Geschichte lauschen und erhalten im Anschluss qualitätsgeprüfte App-Empfehlungen der Stadtbibliothek. Und damit es garantiert nicht langweilig wird, können die vorgestellten Apps am Ende sogar selbst ausprobiert werden. Ab 4 Jahren. Kostenfrei!

Neu ist auch die Krabbelgruppe „Lichtenrader Bücherwürmer“ in der Stadtteilbibliothek. Es gilt, Bücher mit allen Sinnen entdecken, Lesefreude wecken, das Vorlesen in den Alltag integrieren. Andere Eltern und Kinder treffen, sich austauschen. Das soll die Basis der neuen Krabbelgruppe in der Bibliothek sein.

Das kostenfreie Angebot gilt für Kinder, die zwischen November 2019 und Januar 2020 geboren wurden. Anmeldung ab sofort möglich.

Ab 27. Mai treffen sich dann die „Lichtenrader Bücherwürmer“ in kleiner Gruppe im zweiwöchigen Rhythmus zum gemeinsamen Lesen, Singen und Spielen.

Stadtteilbibliothek Lichtenrade
Briesingstr. 6

Mo. - Fr., von 11 - 19 Uhr
Tel. (030) 90 277 - 82 86

stabi-lichtenrade@ba-ts.berlin.de

Gaststätte zum PONYHOF
Inh. Frau Petra Willmann
Deutsche Küche
Mo.+Di. Ruhetag **Küchenschluss**
Sommerzeit 20:00 Uhr / Winterzeit 19:00 Uhr

TÄGLICH BIS ENDE MÄRZ
Nierchen süß/sauer mit
Kartoffelbrei, Gurkensalat **8,88 €**

01.03.2020 bis 07.03.2020

Kassler mit Sauerkraut
und Salzkartoffeln **5,80 €**

08.03.2020 bis 14.03.2020

Falscher Hase mit Speckbohnen
und Salzkartoffeln **5,80 €**

15.03.2020 bis 21.03.2020

Senfeier, Salzkartoffeln
dazu Gurkensalat **5,80 €**

22.03.2020 bis 28.03.2020

Gulasch (Rind/Schwein)
mit Spirelli **5,80 €**

29.03.2020 bis 04.04.2020

Schweinebraten mit Mischgemüse
und Salzkartoffeln **5,80 €**

Lichtenrader Chaussee 13
12529 Schönefeld (Großziethen)
03379 / 44 50 92
www.gaststaette-zum-ponyhof.de



Schloss Britz

Das Ensemble Monbijou spielt Klassik von Brahms bis Richard Strauss

Zu einem Kammerkonzert mit dem Ensemble Monbijou - Mitglieder der Staatskapelle Berlin - lädt das Schloss Britz am 21. März: Tobias Sturm - Violine; Lothar Strauß - Violine (1. Konzertmeister der Staatskapelle); Isa von Wedemeyer - Violoncello; Sylvia Schmückle-Wagner - Klarinette; Sebastian Posch - Horn und Dana Sturm - Klavier.

Das Schloss Britz präsentiert an diesem Abend ausgewählte klassische Musik des Ensembles Monbijou mit Werken von Johannes Brahms und Richard Strauss.

Der von Besuchern und Künstlern wegen seiner hervorragenden Akustik geschätzte Konzertsaal im Kulturhall bietet die Kulisse für den Instrumentalabend. Es erwarten Sie die Trios von Johannes Brahms, Trio a-Moll op. 114 und Trio Es-Dur op. 40 sowie von Richard Strauss, die Sonate Es-Dur op. 18. Das Ensemble Monbijou, beheimatet an der Staatsoper Unter den Linden, besteht aus Musikern der Staatskapelle Berlin sowie Solisten der Staatsoper Unter den Linden.

Ein großes Anliegen der Mitglieder

des Ensembles ist es sich in regelmäßigen Konzerten sowie auf Gastspielen der Pflege der Kammermusik zu widmen und diese Begeisterung mit Ihrem Publikum zuteilen. Insgesamt stehen mehrere Höhepunkte der Kammermusikliteratur auf dem Programm. (15 Euro, erm. 10 Euro)

Ensemble Monbijou
Samstag, 21. März, 19.00 Uhr

Festsaal Schloss Britz
Alt-Britz 73, 12359 Berlin
Tel: 030 / 609 79 23-0
www.schlossbritz.de

Tempelhof

Die Adler der D-Juniorinnen fliegen zum Titel der Hallenmeisterschaften

Zum 3. Mal nach 2016 und 2017 gewannen die D-Mädchen des SV Adler die Berliner Hallenmeisterschaft der D-Juniorinnen.

Am Samstag, 15. Februar, standen in der Sömmeringhalle die letzten Entscheidungen der diesjährigen Hallenmeisterschaften bei den D- und C-Juniorinnen, an.

Die D-Mädchen des SV Adler aus Lichtenrade und Mitfavoriten um die Meisterschaft, kämpften sich fair und souverän durch das Turnier. Mit einem in der Höhe nicht erwarteten 3:0-Auftaktsieg gegen den 1.FC Union war man optimal in das Turnier gestartet, und nach einem 0:0 gegen Titelverteidiger Borussia Pankow und zwei 1:0-Siegen gegen Türkiyemspor und BW Berolina Mitte stand schon vor dem letzten Spiel, das noch einmal souverän mit 3:0 gegen Hertha 03 Zehlendorf gewonnen wurde, fest, dass man zum 3. Mal nach 2016 und 2017 die Berliner Hallenmeisterschaft der D-Juniorinnen gewonnen hat.

Mit Sari Saeland stellte man auch die beste Spielerin des Turniers, zudem



D-Juniorinnen der Adler holen Berliner Hallenmeisterschaft.

wurde mit Amelie Blättner auch die zweite U14-Landesauswahlspielerin der Adler in das „DreamTeam“ der besten Spielerinnen des Turniers berufen.

Über den Sieg seiner „Mädchen“ freut sich ganz besonders ihr Trainer Dr. Hans-Georg Danelski. Denn die jungen Damen des Vereins gehören seit der ersten Teilnahme am Endspiel um die Berliner Meisterschaften 2015 ununterbrochen zu den Top 4-Mädchenteams dieser Altersklasse (U13) in Berlin, und konnten neben den nun drei Hallenmeister-

schaften bereits zweimal den Berliner Pokal (2017 und 2018) erringen, zudem erreichte man in dieser Zeit viermal das Endspiel im die Berliner Meisterschaft, wobei man sich hier einmal (2016) durchsetzen konnte. Auch diese Hallenmeisterschaften, wie auch die kommenden Veranstaltungen rund um den Frauen- und Mädchenfußball in Berlin, sind eingebunden in das Jubiläumsjahr 50 Jahre Frauenfußball, das in diesem Jahr gebührend gefeiert werden soll und wird.

Marina Heimann

Großziethen

Ein Abend voll Literatur aus eigener Feder

Der Autor und Heimatforscher Gerd Kretschmer, Autorin Ella Lane und Freunde laden am 7. März ein zu einem Abend voller Literatur aus der eigenen Feder.

Zu Gast ist auch der Autor Nino Drescher, der in seinem Buch „Chaos im Kopf: Eine manisch-

gen, was mir etwas geholfen hätte, diese Krankheit besser und früher zu verstehen, auch auf emotionaler Ebene.“ Mit schrägem Humor und klarer Sprache, weiß der Autor den Leser zu unterhalten. Diesen Trip sollte man sich reinziehen.

Anmeldungen wegen begrenztem

Lesung

GERD KRETSCHMER e -NINO DRESCHER ELLA LANE Platz-



pressive Lebensgeschichte“ seinen eigenen Leidensweg verarbeitete. Ein manisch-depressives Leben. Ein Mann voller Emotionen, Sex, Drugs and Rock 'n' Roll. Eine Berliner Rockband. Partydrogen in den 90ern. Langjährige Aufenthalte in China und den USA. Als Patient berichtet er von den Zuständen in Psychiatrien. Er erzählt von gescheiterten Beziehungen und Sehnsüchten. „Ich wollte das zu Papier brin-

angebot bitte unter: kretschmer.g@hotmail.de, unter 0179/3471784 oder an der Theke im Hotel Haus Belger. Der Eintritt ist frei Mehr zu den Autoren: www.ellalane.de www.chaos-im-kopf.com

Samstag, den 7. März, 19 Uhr
Hotel Haus Belger
Karl-Marx-Str. 122
12529 Schönefeld-Großziethen



TERMIN ONLINE BUCHEN
www.madlon-persicke.de

Haarstudio Madlon Persicke

Haarstudio Madlon Persicke · Steinstraße 26 · 12307 Berlin
Fon 76 58 73 81 · Fax 74 00 66 71 · info@madlon-persicke.de
Öffnungszeiten: Di, Mi, Fr 9-18 Uhr · Do 9-20 Uhr · Sa. 9-14 Uhr



www.gardenen-birkoelzer.de

- Gardinen · Auslegeware
- Gardinen-Washservice
- Polsterarbeiten
- Malerarbeiten
- Jalousien · Markisen
- Rollläden · Rollos elektr. Antriebe
- Insektenschutz

RAUM AUSSTATTER- UND SÄTTLER-INNUNG BERLIN



Birkhölzer

Alt-Rudow 61 · 12355 B-Rudow · Tel.: 663 50 13
Bahnhofstr. 44, 12305 B-Lichtenrade · Tel.: 744 60 52



Unser renommiertes **Vier-Sterne Konferenzhotel in Berlin-Schönefeld** mit 300 modernen Zimmern, einer Konferenzfläche von insgesamt 3.600 m² und 21 Tagungsräumen braucht Verstärkung in verschiedenen Bereichen.

Sie sind Gastgeber aus Leidenschaft und suchen eine neue berufliche Herausforderung?
Dann suchen wir genau Sie!

Bewerbung persönlich oder per Mail an hr@holidayinn-berlin.de.

JETZT BEWERBEN

AKTUELLE STELLENAUSSCHREIBUNGEN UNTER HOLIDAYINN-BERLIN.DE/KARRIERE

Holiday Inn Berlin Airport Conference Centre · Hans-Grade-Allee 5 · 12529 Schönefeld b. Berlin ☎ 030 - 63 401 0 🌐 www.holidayinn-berlin.de



Kurz-Info

Bibliothek Lichtenrade

Helden aus dem Bilderbuch

„Bilderbuchhelden ganz groß erleben – Vorlesen mal anders!“, heißt es auch im September wieder in der Stadtbibliothek Lichtenrade in der Veranstaltungsreihe Bilderbuchkino für Kinder ab 4 Jahren:

„Dr. Brumm fährt Zug“ – von Daniel Napp

Zug fahren kann doch nicht so schwer sein, denkt sich Dr. Brumm. Der Start klappt auf Anhieb und der Zug setzt sich in Bewegung. Aber welcher Knopf wird benötigt um die Lok wieder zu stoppen? Bekommt Dr. Brumm die Lage wieder unter Kontrolle? Er muss sich beeilen. Die morsche Brücke kommt immer näher ...

5. März, 16 Uhr

„Albert und der Baum“ – von Jenni Desmond

Endlich ist der Winterschlaf zu Ende und Albert freut sich sehr auf seinen Lieblingsbaum. Der ist nämlich einfach perfekt. Als Bär schläft es sich perfekt auf diesem Baum. Er ist nicht zu weich oder zu hart. Doch als Albert bei seinem Lieblingsbaum ankommt, ist dieser schrecklich traurig. Der Baum klagt Albert sein Leid und der möchte seinem Lieblingsbaum sehr gerne helfen. Ein Plan muss her ...

19. März, 16 Uhr

Alle Kinder ab vier Jahren sind herzlich zum Bilderbuchkino in der Stadtbibliothek Lichtenrade eingeladen. Die Veranstaltungen sind kostenlos, eine Anmeldung ist nicht erforderlich.

Fit für die Straße

Der Polizeiabschnitt informiert und berät am 5. März von 14.00 bis 16.00 Uhr in der Stadtbibliothek Lichtenrade in der Stadtbibliothek Lichtenrade.

Stadtbibliothek
Lichtenrade Briesingstr. 6
Mo. - Fr., von 11 - 19 Uhr
Tel. (030) 90 277 - 82 86



Madonna und viele andere Kino-Größen (fast) live erleben geht im Estrel Showtheater.

Neukölln

Neues Show-Special mit Klassikern der Filmmusik im Estrel-Showtheater

Den bekanntesten Liedern der Filmgeschichte widmet sich noch bis zum 19. April das Stars in Concert-Special „Moviestars“, eine Show, die glamouröses Hollywood-Flair auf die Bühne zaubert. Präsentiert werden die musikalischen Filmklassiker wie „Somewhere over the rainbow“ aus „Der Zauberer von Oz“, „I will always love you“ aus „Bodyguard“, „Don't cry for me Argentina“ aus „Evita“ oder „I wanna be loved by you“ aus „Manche mögen's heiß“ von den besten Doppelgängern der Welt, die nicht nur optisch, sondern auch gesanglich eins zu eins mit den Originalen übereinstimmen.

Die Zuschauer können sich auf die Doppelgänger von Marilyn Monroe, Whitney Houston, Madonna, Judy Garland, Liza Minelli, Louis Armstrong und den Blues Brothers freuen, die begleitet von der „Stars in Concert“ Live-Band ein herausragendes Konzerterlebnis bieten. Optisch perfekt ergänzt wird die zweistündige Show durch Videoeinspielungen, die die Zuschauer direkt in die besten Filme aller Zeiten entführen. Moderiert wird „Moviestars“ von Sänger und Entertainer Simon Marlow.



Mit dabei in der Movie-Show: Liza Minelli

„Stars in Concert“ – Moviestars ist das neueste Show-Special des erfolgreichen und vielfach ausgezeichneten Produzenten Bernhard Kurz. Coproduzent ist Jim Huntley aus Las Vegas, der als Tänzer mit Showgrößen wie Fred Astaire und Gene Kelly aufgetreten ist. Er spielte zudem in vielen Walt Disney Filmen mit, u.a. tanzte er in „Mary Poppins“ als Ka-

minfeger in einer atemberaubenden Choreografie auf dem Dach.

„Stars in Concert“ – Moviestars
Bis 19. April
Estrel Showtheater

Sonnenallee 225, 12057 Berlin
Karten & Gutscheine ab 24 Euro
Ticket-Hotline: (030) 6831 6831
www.stars-in-concert.de



barbarossa

Jetzt auch Handykurse für die
Generation 50+ **NEU!**

NACHHILFE

SPRACHKURSE

COMPUTERKURSE

Buckower Damm 227 · 12349 Berlin
Tel.: 030 / 605 40 900
Groß-Ziethener Chaussee 17 · 12355 Berlin
Tel.: 030 / 66 86 99 33
www.lernstudio-barbarossa.de



Physiotherapie

ELLEN GÄRTNER

Prinzessinnenstr. 4, 12307 Berlin

030 744 31 05

info@physiotherapie-ellen-gaertner.de

www.physiotherapie-ellen-gaertner.de



Über 4000 Besucher konnte das Spielfest in Mariendorf im letzten Jahr begrüßen. Jetzt starten die Anmeldungen für 2020.

Mariendorf

Anmeldungen für das Spielfest 2020 starten

Spielfest 2020 - Anmeldestart für Sponsoren und Anbieter: Vereine, Organisationen, Schulen und Kitas können sich ab sofort mit Spiel- und Mitmachangeboten anmelden. Gesucht werden außerdem Sponsoren.

Das Spielfest in Mariendorf hat sich in den letzten Jahren zu einem Publikumsmagneten entwickelt und ist längst weit über die Bezirksgrenzen hinaus bekannt. Damit die Veranstaltung auch im Jahr 2020 erfolgreich umgesetzt werden kann, sucht das Jugendamt Tempelhof-Schöneberg ab sofort Akteure, die sich mit einem Spielangebot oder einem Infostand am Spielfest beteiligen möchten. Auch Sponsoren, die etwas dazu beitragen wollen, dass Kinder und Jugendliche mit einem gelungenen Fest in die Sommerferien starten können, können sich an das Jugendamt melden.

Jugendstadtrat Oliver Schworck: „Das Jugendamt übernimmt die Basisfinanzierung der Veranstaltung. Es ist uns wichtig, dass so viele Kinder wie möglich mitmachen können,

deshalb ist der Eintritt frei. Um alle Kosten zu decken, sind wir jedoch auf Spender und Sponsoren angewiesen, für deren Unterstützung ich mich bereits jetzt herzlich bedanke.“

Im Volkspark Mariendorf erwarten die Besucher wieder zahlreiche Attraktionen wie Aquabälle, Hüpfburg, der Kletterturm des Jugendamtes und verschiedene Kreativangebote. Das Spielfest bietet Kindern und Jugendlichen viele Möglichkeiten, selbst aktiv zu werden, unter fachkundlicher Anleitung sportliche Angebote auszuprobieren, zu basteln und zu spielen. Ganz nebenbei werden sie auch in diesem Jahr wieder auf ihre Kinderrechte aufmerksam gemacht. Es werden bis zu 4000 Besucher pro Tag erwartet.

Interessierte Sponsoren und Anbieter von Spielangeboten oder einem Infostand wenden sich bitte an die Sponsoringbeauftragte des Jugendamtes Tempelhof-Schöneberg, Beate Bruker, b.bruker@ba-ts.berlin.de oder (030) 90277-4804.

Das Spielfest findet vom 27. u. 28. Juni, 12.00 -18.00 Uhr statt. Fußballstadion des Volksparks Mariendorf, Prühßstraße 9, 12109 Berlin www.spiefest-mariendorf.de.

Thomas Moser

Schnitt & Welle



exclusive Redken/Revlon Haarkosmetik und fachmännische Beratung erwartet Sie bei uns.

Prinzessinnenstrasse 29
12307 Berlin-Lichtenrade
Tel. 030 / 744 77 29

FRIEDEN IMMOBILIEN U.G.
Wir sind die Spezialisten
Neuköllner Str.259 - 12357 Berlin
Tel: 030 664 50 19

Seit 1967
haftungsbeschränkt
Verkaufen Kaufen

1.000.-€ Tipp-Prämie an Privatpersonen bei erfolgreichen notariellen Verkauf.
Kommen Sie zu uns.
Unser Seniormitarbeiter ist Seit 1967 in der Immobilienwelt.
friedenimmobilien.info@t-online.de

Wann wollen Sie zum Notar gehen?

LICHTENRADER MAGAZIN
TEMPELHOFER
NACHRICHTEN, BERICHTE & REPORTAGEN von Lichtenrade im Tempelhof

Tel.: 033 767/ 899 833
Funk: 0151/15 67 28 10
Lichtenrader-Magazin@t-online.de

Die nächste Ausgabe erscheint zum 1. April, Anzeigenschluß: 20. März

Unabhängige Unterstützung durch Profis!

Damit der Pflegegrad bewilligt wird...

Die Ermittlung des Pflegegrades ist heute sehr kompliziert und wird an Hand von 64 Kriterien festgestellt.

Wir helfen Pflegebedürftigen und ihren Angehörigen bei der Beantragung des Pflegegrades und der Erhöhung.

Wurde Ihr Antrag abgelehnt, unterstützen wir Sie mit unserem Fachwissen beim Widerspruch.

Bei dem ersten Beratungsgespräch mit dem Pflegebedürftigen zu Hause, fertigt der Berater eine Expertise und berechnet im Anschluss den Pflegegrad. Die Kosten für diese ca. 1,5 stündige Erstberatung betragen 40,- €.

Wir beraten zu Heil- und Hilfsmitteln und bemühen uns um die Verordnung. Diese Hilfsmittel können bei der Festsetzung des Pflegegrades berücksichtigt werden.



Bei der Begutachtung durch den Medizinischen Dienst der Krankenkassen (MDK) sind wir an Ihrer Seite.

Unsere professionelle Hilfe erhöht wesentlich die Wahrscheinlichkeit, den richtigen Pflegegrad zu bekommen, denn wir wissen worauf es ankommt.

Termine für eine Beratung vereinbaren Sie bitte unter:
030-22 01 22 44 0.

Damit der Pflegegrad bewilligt wird...

Beratung durch unabhängige Sachverständige

Wir helfen bei

- Antragstellung
- Höherstufung
- Widerspruch

und beraten in einem ausführlichen Gespräch bei Ihnen zu Hause.



Pflegessachverständigenbüro

Tel.: 030-22 01 22 44-0 Fax: -9
www.umsorgt-im-alter.de

10 Jahre Null-Emission Motzener Straße

Bei NEMo handelt es sich nicht um den verrirrten kleinen Clownfisch von Walt Disney, sondern um das Bemühen nach mehr Umweltschutz in der Marienfelder Industrie. Bereits seit 2010, anlässlich der Jubiläumsveranstaltung zum 50. Geburtstag des Industriegebietes Motzener Straße, machte man sich dort in Sachen Umwelt- und Klimaschutz auf den Weg.

Nach 10 Jahren sollte nun im Rahmen der Veranstaltung „10 Jahre NEMo-Umwelt- und Klimaschutz im Betrieb“ vom UnternehmensNetzwerk in Kooperation mit dem GRW-Regionalmanagement Tempelhof-Schöneberg geschaut werden, wo man steht und wie es weitergeht. Dazu lud man im Februar zu einer gut besuchten Veranstaltung zur Selux AG ein.

Das UnternehmensNetzwerk Motzener Straße wurde bereits fünf Jahre vor dem NEMo-Start gegründet, damit Kräfte der Unternehmen gebündelt werden und der Standort und

sucht wurde, das Unmögliche möglich zu machen. Sie erinnert an den Kindergarten in der Blohmstraße, der vom Nachbarschaftszentrum der ufaFabrik NUSZ betrieben wird und vom UnternehmensNetzwerk gefördert wird, damit die Unterbringung von Kindern von Beschäftigten leichter wird. Sie erläutert, dass das Regionalmanagement für bezirkliche Industriestandorte hilfreich sein soll und erhofft sich, dass auch der Lieferverkehr im Zusammenhang mit Brandenburg gedacht und neu sortiert wird. Letztendlich soll es laut Schöttler aber darum gehen, dass man nicht nur über innovative Dinge redet, sondern auch die Ärmel hochkrepelt. Ein großer Wunsch ist ein Regionalbahnhof Buckower Chaussee, wofür sich Kräfte in der Berliner und Bezirkspolitik stark machen. Schöttler dazu: „Wir sind dran!“

Staatssekretär Christian Rickerts von der Senatsverwaltung für Wirtschaft, Energie und Betriebe lobte die innovative Gemeinschaft des Netzwerkes und freut sich immer, wenn die Politik die Kompetenz nutzen kann. Er betont, die Klimaziele immer im Auge behaltend, dass es gut und wichtig war und ist, dass das UnternehmensNetzwerk früh anfang, mit vielen Projekten die Klimaziele zu erreichen. Er erläuterte die vermehrte Förderung von verschiedensten Projekten zur Einsparung von CO₂. Rickerts findet die Ideen in Marienfelde großartig und dankt ausdrücklich für die Vorbildfunktion.

Netzwerkvorsitzender Ulrich Misgeld betonte in seinem Fazit, dass auch große Firmen etwas für den Umweltschutz tun können.

Im Ausblick sprach er nochmal die mögliche Bündelung des Stückgutverkehrs über das Güterverkehrszentrum (GVZ) Berlin Süd Großbeeren, den gewünschten Regionalbahnhof an der Buckower Chaussee sowie eine für dieses Jahr geplante Machbarkeitsstudie an. Ulrich Misgeld abschließend: „Die Marke Motzener Straße soll ausstrahlen.“ Dabei werden auch nicht nur spektakuläre Dinge als wichtig angesehen. So brachte man eine Streuobstwiese in Zusammenarbeit mit dem Naturranger Björn Lindner aus der Nachbarschaft auf den Weg und etliche Unternehmen haben sich an der Pflanzung von Hecken beteiligt.

Es wurde von vielen sympathischen Maßnahmen berichtet. Was die Veranstaltung aber auch deutlich machte, dass sich auf diesen durchaus vorzeigbaren Erfolgen keiner ausruhen kann. info: www.motzener-strasse.de

Thomas Moser



Gruppenfoto mit Bezirksbürgermeisterin Staatssekretär Christian Rickerts, Bezirksbürgermeisterin Angelika Schöttler, Energieberater Rolf Naster und Vorsitzender vom UnternehmensNetzwerk Motzener Straße Ulrich Misgeld (v.lks.).

die Wettbewerbsfähigkeit zielgerichtet weiterentwickelt werden kann. Am Standort Motzener Straße arbeiten rund 5.000 Beschäftigte in 200 Betrieben.

Die Begrüßung der Gäste erfolgte durch den Vorstandsvorsitzenden vom UnternehmensNetzwerk Ulrich Misgeld. Er beleuchtete besonders den Start von NEMo und die ersten konkreten Maßnahmen, wo es u.a. um die Errichtung von Solar- und Heizungsanlagen ging.

Auch Bezirksbürgermeisterin Angelika Schöttler, die ebenfalls für die bezirkliche Wirtschaftsförderung zuständig ist, schaute zurück auf die Netzwerkgeschichte und lobte den positiven Ansatz, dass immer ver-



Mariendorf

Unternehmer-Netzwerke luden zum Empfang

So langsam nähern sich auch im Bezirk die Neujahrsempfänge dem Ende. Am 19. Februar fand von der Unternehmer-Initiative Tempelhofer Damm und dem UnternehmerNetzwerk Lichtenrade ein Neujahrsempfang in der ufaFabrik in Tempelhof statt. Der Regierende Bürgermeister von Berlin, Michael Müller, ließ es sich auch in diesem Jahr nicht nehmen und war interessierter Gast und beehrter Gesprächspartner.

Die bisherige engagierte Kulturstadträtin Jutta Kaddatz gab sich auch die Ehre. Ansonsten kam der Neujahrsempfang ganz ohne Politikerinnen und Politiker aus. Auch so gab es jede Menge Gesprächsbedarf. Natürlich waren die Bezirkspolitiker eingeladen und die Gastgeber hätten sie gerne begrüßt, aber die BVV-Sitzung war der Hinderungsgrund für die Bezirksprominenz. Grund war eine BVV-Sitzung, auf der auch der neue Stadtrat für Bildung, Kultur und Soziales, Matthias Steuckhardt, gewählt wurde. Freundlich empfangen wurden die Gäste im Foyer von den Vorständen der beteiligten Netzwerke.

Begrüßt wurden die Gäste, viele Mitglieder der Gastgeber, in einer kleinen Ansprache vom Vorsitzenden vom UnternehmerNetzwerk Lichtenrade Volker Mönch und von Tobias Mette von der Unternehmer-

Initiative Tempelhofer Damm. Im Hintergrund sah man Fotos von Aktivitäten und vom letzten Neujahrsempfang. In kurzen Statements erläuterten Volker Mönch und Tobias Mette die vielen Aktivitäten der Vereine und gaben Ausblicke über anstehende Herausforderungen für ihre Mitglieder.

In Lichtenrade wird sich tatsächlich viel bewegen, denn die Bahnhofstraße wird sozusagen völlig umgekrempelt und für die Einzelhändler und Lichtenrader dürfte es eine schwere Zeit werden. Verdient hat die alte Dame Bahnhofstraße es allemal und die Freude über das Neue ist größer, als die Behinderungen, die zu erwarten sind. Rund um die Alte Mälzerei werden in diesem Jahr die ersten Innenaktivitäten nach dem Umbau erwartet. Der dafür von der UTB verantwortliche Eigentümer Thomas Bestgen erläuterte in einem Gespräch am Rande des Neujahrsempfanges die Baufortschritte.

Als Erstes wird das Reha-Fitnessstudio in Kürze eröffnet. Für die Küchen, auch für die Suppenküche Lichtenrade, ist man gut im Zeitplan. Der Innenausbau für die Stadtteilbibliothek, der vom Bezirksamt selbst organisiert wird, wird sich wohl in den Herbst verschieben. Trotz etlicher Hürden im Bauprozess ist Thomas Bestgen zuversichtlich, dass an dieser Stelle der





Stellte nachhaltige Möbel vor, die Berliner Schülerfirma EUROSIDX.

neue Kulturtreffpunkt Alte Mälzerei gut von der Bevölkerung angenommen werden wird. In Lichtenrade wird auch der Bau der Dresdner Bahn für jahrelange Beeinträchtigungen besonders für den Fahrzeugverkehr sorgen.

Am Tempelhofer Damm ist man intensiv an den Planungen für das Pilotprojekt der „Letzten Meile“ beteiligt. Waren sollen von einem zentralen Punkt möglichst die letzten Kilometer mit Lastenfahrzeugen überwinden und damit für mehr Umweltschutz und Entlastung der Einkaufsstraße stehen. Auch bei der „Neuen Mitte Tempelhof“ ist das Netzwerk beteiligt. Weitere Aktivitäten sind der 5. Tempelhofer Sommer am 13. und 14. Juni vor dem Rathaus Tempelhof und die geplante Weihnachtsbeleuchtung.

Der Neujahrsempfang war wieder ein großer Erfolg, da sich die Kooperationspartner aus Bildung, Sport, Verbänden, Institutionen, Medien und Wirtschaft locker und angeregt mit den Vertretern und Mitgliedern der Netzwerke austauschen konnten.

Die Veranstaltung wurde von einigen Unternehmen besonders unterstützt. Zwei Firmen präsentierten sich und fanden auch das Interesse von Michael Müller.

Die Berliner Schülerfirma EUROSIDX erklärte ihr Vorhaben, moderne und stylische Möbel aus Gartensofas zu bauen: „Alle von uns hergestellten Möbel sind nachhaltig, durch Upcycling von Europaletten und anderen wiederverwerteten Ressourcen entstanden.“ Diese Möbel sind als Gartenmöbel wasserfest und können auch in Innenräumen genutzt werden. An diesem Abend konnte man Anteilscheine für 10 Euro erwerben, die eine große Nachfrage fanden. In einem Video gibt es einen kleinen visuellen Eindruck von der Arbeit der Schülerfirma des Ulrich-von-Hutten-Gymnasiums: <https://vimeo.com/390786113>.

Als zweite Firma präsentierte sich die Stickerei AVANTA.

Sie bietet Berufsbekleidung, vor allem

für Gastronomie und Hotellerie an, die mit den jeweiligen Firmenlogos versehen werden können. Geschäftsführer Ömer Ayranci informierte über sein Unternehmen. Natürlich werden auch T-Shirts bedruckt, Schlüsselbänder und Tassen. Sogar individuell bestickte Wimpel befinden sich im Angebot. Für den Appetit präsentierte der Lichtenrader Partyservice Buder leckere Kleinigkeiten, die reißenden Absatz



Jutta Kaddatz mit Ed Koch von Paper-Press



Thomas Bestgen (l.) mit Bürgermeister Michael Müller.

fanden. Dieter Tormann von Didis Weinvertrieb sorgte für einige leckere Tröpfchen. und für die Hintergrundmusik sorgte das Friederike-Brück-Trio. Als gute Gastgeber zeichnete sich wieder die ufaFabrik aus. Aus der Leitung dieser ökologischen Kulturoase waren Sigrid Niemer, Frido Hinde und Juppy dabei.

www.ui-tempelhoferdamm.de

www.un-lichtenrade.de;

Text und Fotos: Thomas Moser

Die beiden Vorsitzenden begrüßten die Gäste: Tobias Mette und Volker Mönch (v.l.)

hyper:data
IT-SERVICE & VERMIETUNG

**Ihre PC-Werkstatt
in Lichtenrade**

Jede Werkstatt-Reparatur
max. 48,- € (zzgl. Material)

Buckower Chaussee 148, 12305 Bln.

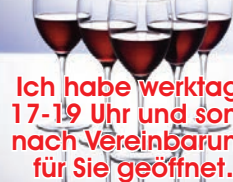
Tel.: 0800 849 73 73 (kostenfrei)

welcome@hyperdata.de



**Didis
Weinvertrieb**

www.didisweinvertrieb.de



Ich habe werktags
17-19 Uhr und sonst
nach Vereinbarung
für Sie geöffnet.

Dossestr. 4 • Lichtenrade
Tel: 030-745 45 05

28 Jahre
BERUFSERFAHRUNG

Werbeagentur Detlef Linek

WERBUNG

webdesign · grafik · druckerzeugnisse
logo · beschriftungen · außenwerbung
inserate · fotos · bildbearbeitung u.v.m
kreativ in den Frühling!

www.werbung-lichtenrade.de • 030 / 700 777 77

**Unternehmer-Netzwerk
Lichtenrade**

c/o Stilelement Werbeagentur

☎ 74 20 05-0

www.un-lichtenrade.de

ZZB.de
Zahnmedizinisches
Zentrum Berlin

Mit spezialisierten
Abteilungen und über
30 Jahren Erfahrung.
Hier in Lichtenrade.

📍 Bahnhofstraße 9

☎ 030 - 705 509 0

🕒 Mo. bis Fr.
7-20 Uhr

Kurz-Info

Grundeigentümergeverein

Gebäude-Versicherung

Das Einfamilienhaus aber auch eine Eigentumswohnung sind häufig die größte Investition, die Mann oder Frau im Leben tätigt. Dem entsprechend hoch sind die Kosten, wenn das Gebäude durch Wasser, Feuer oder Sturm beschädigt wird. Daher ist eigentlich jedes Gebäude durch eine Gebäudeversicherung abgesichert. Wenn Haus und Grundstück noch durch ein Darlehen belastet sind, verlangt die finanzierende Bank den Nachweis über eine bestehende Versicherung.

Eine Gebäudeversicherung reguliert Gebäudeschäden durch Feuer, Hagel, Sturm sowie Leitungswasser (Rohrbruch). Voraussetzung ist, dass diese Gefahren ausdrücklich im Versicherungsvertrag genannt sind. Leistungserweiterungen und insbesondere der Einschluss von Elementarschäden sind möglich und ratsam.

Eine Gebäudeversicherung reguliert im Schadenfall zum Neuwert, d.h. es werden die Kosten für den Wiederaufbau bzw. die Wiederherstellung erstattet. Nur in besonders alten Verträgen kann noch die Regulierung zum Zeitwert vereinbart sein. Hier würde der Versicherer Abschläge auf den Erstattungsbetrag vornehmen. Solche Verträge sollten auf jeden Fall auf aktuelle Versicherungsbedingungen und die Neuwertregulierung umgestellt werden, auch wenn die Versicherungsprämie dadurch steigt.

Ferner ist wichtig, dass die Versicherungssumme realistisch angesetzt wird. Diese richtet sich nach Größe und Ausstattung des Gebäudes. Je nach Versicherer erfolgt die Berechnung der Versicherungssumme nach dem umbauten Raum oder der Wohnfläche. Bei Eigentumswohnungen in Mehrfamilienhäusern erfolgt die Berechnung auch anhand der Anzahl der Wohnungen.

Eine Gebäudeversicherung reguliert keine Schäden am Inventar, auch wenn dies z.B. in Folge eines Rohrbruchs beschädigt worden ist. D.h. auch, dass ein Vermieter nicht für solche Folgeschäden haftet und der Mieter selbst die Kosten zu tragen hat, wenn er keine Hausratversicherung abgeschlossen hat.

*Frank Behrend**1. Vorsitzender Grundeigentümergeverein Lichtenrade e.V.*

Schloss Britz

Duo Harpiano mit Harfe und Piano

Schloss Britz präsentiert am 14. März im historischen Ambiente des Festsaaes ein Konzert für Harfe und Klavier mit dem Duo Harpiano! – Dagmar Flemming - Harfe; und Naoko Fukumoto- Klavier.

Die beiden Musikerinnen laden Sie herzlich ein, sie bei ihrer musikalischen Reise mit Werken von J.L. Dussek, F. Spindler, E. Parish-Alvars, u.a. zu begleiten.

Dafür haben sie Stücke ausgewählt, die eigens für Harfe und Klavier komponiert wurden, für zwei Instrumente, die selten miteinander musizieren. Ein Konzert in dieser Besetzung ist deshalb besonders reizvoll und nicht allzu oft zu erleben. Durch die ausgewählten Musikstücke soll ein besonderer Eindruck von der Vielfalt beider Instrumente und de-

ren Klangfarben in harmonisch-faszinierender Weise vermittelt werden. Die in Berlin geborene Dagmar Flemming studierte an der Hochschule der Künste und der Musikhochschule „Hanns Eisler“ in Berlin, belegte unzählige Meisterkurse für Klassik-, Mittelalter- und Barockharfe. Sie gastierte mehrfach im Kulturverein in Blankenfelde.

Die Japanerin Naoko Fukumoto absolvierte ihr Klavierstudium ebenfalls an diesen beiden Hochschulen in Berlin. Als Solistin und Kammermusikerin ist sie international unterwegs. Sie gilt als exzellente Chopin-Interpretin.



15 Euro, erm. 10 Euro

*Duo Harpiano –
Konzert für Harfe und Klavier
Samstag, 14. März, 19.00 Uhr*

*Festsaal Schloss Britz
Alt-Britz 73, 12359 Berlin
Tel: 030 / 609 79 23-0
www.schlossbritz.de*

Tempelhof

Jubiläum der „Grünen Ecke“ am Tempelhofer Damm

Corina Krause, die Inhaberin des Floristikgeschäftes „Die Grüne Ecke“ am Tempelhofer Damm/ Friedrich-Karl-Straße feierte im Januar ihr 20-jähriges Bestehen.

Aufgewachsen ist Corina Krause zusammen mit ihren 2 Geschwistern in Forst in der Lausitz, wo ihre Eltern eine Baumschule betrieben. Somit hat Sie ihr späteres Interesse an Pflanzen schon mit in die Wiege gelegt bekommen. Ihr Urgroßvater Paul Engwicht gründete einst den Gartenbaubetrieb und war Mitbegründer des „Ostdeutschen Rosengarten Forst“ in 4. Generation leitet heute Thomas Engwicht, der Bruder von Corina Krause, das Familienunternehmen „Baumschule Paul Engwicht“ in Forst.

Corinas Schwester ging nach bestandener Meisterschule in Dresden nach Berlin, um ihre Visionen in einem eigenen Blumengeschäft verwirklichen zu können. Das fand sie in dem ehemaligen alteingesessenen Sanitäts-haus 'M.Pech', das im Begriff war, aus den Räumlichkeiten auszuziehen.

„Denkmalgeschütztes Haus mit Eckgeschäft am Tempelhofer Damm, 5 große Schaufenster, Nordseite... perfekt für einen Blumenladen“, schwärmte sie und eröffnete nach intensiver Renovierung am 29. Januar 2000 das Floristikfachgeschäft „Die Grüne Ecke“.

Nachdem Corina Krause ihre Ausbildung zur Floristin im elterlichen



*„Die Grüne Ecke“ am Tempelhofer Damm/ Friedrich-Karl-Straße feierte im Januar das 20-jährige Bestehen.
Foto: Heimann*

Betrieb 2002 erfolgreich beendete, folgte Sie ihrer Schwester nach Berlin und war zunächst am Bayerischen Platz, bei Blumen Hübner, tätig.

Um weiter vorwärtszukommen, konnte Corina Krause bei ihrer Schwester arbeiten und nebenberuflich von 2005-2007 die Meisterschule Peter Lenné unter fachlicher Leitung von Ursula Wegener besuchen. Da sich abzeichnete, dass ihre Schwester wieder zurück in die Heimat wollte, fasste Corina Krause, nach bestandener Meisterprüfung den Entschluss, das Geschäft weiterzuführen. Zweifel am Gelingen, nahm ihr ihre Schwester mit den Worten: Es zählt nicht, wer etwas entworfen hat oder ob man einem vorgegebenen Pfad folgt, sondern es zählt jeder neue Tag, an dem man sich den Herausforderungen stellt und seinen Weg weitergeht.

Seit 01. Januar 2008 ist das Floristikgeschäft nunmehr erfolgreich in den Händen von Meisterfloristin Corina Krause. Mit dem Handwerk sehr verbunden, entstehen durch sie und ihrem Team, qualitativ hochwertige, saisonale und regionale Produkte sowie ausgefallene Gestaltungen. Diese finden auch großen Anklang bei Gartenschauen, Messen und Firmenevents.

Höhepunkt ihrer beruflichen Laufbahn war ganz sicher das Jahr als „Deutsche Blumenfee“, auf dem Sie ebenso wie auf der „Grünen Woche“, den Berufsstand vertreten durfte.

Voller Stolz kam die ganze Familie am Tag des Jubiläums in der „Grünen Ecke“ zusammen und freute sich über den erfolgreichen, gemeinsamen Weg.

Marina Heimann

Arbeiten rund ums Haus

- Rund ums Haus -
Marc Dräger

- Maler- & Tapezierarbeiten
- Entrümpelungen
- Elektroarbeiten
- Wasserschäden
- Laminat- & Teppichbodenverlegung

Tel: 0176/98 58 29 51 • marc.draeger@gmx.de

Renovierung

Wir modernisieren Ihre Küche
 mit neuen Fronten nach Maß!

Neu in meist nur 1 Tag!

- ✓ Die preiswerte Alternative zum Neukauf
- ✓ Kein aufwändiges Herausreißen
- ✓ Modelle in Klassisch, Landhaus, Design
- ✓ Dekor-Vielfalt: Holzdessins, Oberflächen
- ✓ Nachhaltige, umweltgerechte Lösung

Jetzt informieren: **PORTAS-Fachbetrieb** www.mandryka.portas.de
(0 30) 61 60 90 60
 A.Mandryka Silbersteinstr. 67
 12051 Berlin **PORTAS**®
 Europas Renovierer Nr. 1

Türen Küchen Treppen Fenster Decken Schranklösungen

LICHTENRADER MAGAZIN TEMPELHOFER

WICHTIGEN BERICHTEN & REPORTAGEN von Lichtenrade bis Tempelhof

Tel.: 033 767/ 899 833
 Funk: 0151/15 67 28 10
 Lichtenrader-Magazin@t-online.de

Jalousien

Berlin Meisterbetrieb
Jalousien

Markisen • Rollläden • Insektenschutz
 Terrassenüberdachungen • Plissees • Rolll Tore
 Gitter • elektrische Antriebe • großes Ersatzteillager
 eigene Werkstatt • Markisentuch-Neubespannung
 Fenster und Türen

Alt-Lichtenrade 129 • 12309 Berlin
 Telefon 030-76 58 63 20 • www.berlin-jalousien.de

Gas • Heizung • Sanitär

BRÜSCH GMBH
HEIZUNG-SANITÄR

Öl- und Gaskessel, Tankanlagen, Thermen, Solartechnik, Komplett-Bäder, Sanitär-Installation, Bad-einrichtungen, Lieferr

UMWELT- und HEIZTECHNIK • ÖLANLAGEN • GAS • WASSER
 www.Bruesch-Gmbh.de

Brüsch Heizungs- und Sanitär GmbH
 Groß-Ziethener Chaussee 17
 12355 Berlin
 Tel. 030 / 6 63 30 58
 Fax 030 / 6 64 47 42

Gegr. 1982

Altersgerechter Umbau

ALTERSGERECHTER Badumbau an nur **EINEM TAG!**
 www.seniorenbad24.de

BAD-TEILSANIERUNG
 Umbau WANNE zur DUSCHE & BADEWANNENTÜREN:

- ⇒ günstig
- ⇒ schnell
- ⇒ sauber
- ⇒ förderfähig

FÜR MEHR
 ⇒ Sicherheit
 ⇒ Komfort
 ⇒ Selbstständigkeit

TÜR für die Badewanne

Mit Kassen-Förderung Badumbau zum **NULL-TARIF** möglich!

UMBAU der WANNE zur DUSCHE

Bis zu 4000 Euro Kassen-Zuschuss möglich!

Telefon: 030 577 010 84
 Rufen Sie uns an, wir freuen uns auf Sie:
BESUCHEN SIE UNSERE AUSSTELLUNG
 Sterndamm 106 • Ecke Megedstraße • 12487 Berlin
www.seniorenbad24.de
 Wir suchen Monteure/Installateure (M/W/D in Festanstellung)

Gaswartung ab 109,- €
Ölwartung ab 149,- €

BoBoEX GmbH
 Sanitär • Gas • Öl • Heizung

Mariendorfer Damm 161 • 12107 Berlin
 24h-Notdienst • 030 - 662 38 28
 www.boboex.de

Florian Boldt

Beratung vor Ort! Erfolgs-
BESCHRIFTUNGEN
 0173-248 39 78

DAS HANDWERK
 DIE WIRTSCHAFTSMACHT. VON NEBENAN.

Baubetreuung

K. Peter
Mahlo & Sohn Baugesellschaft mbH
 Meisterbetrieb • Ausbildungsbetrieb

Fenchelweg 62
 12357 Berlin
 Tel.: 030 66 09 87 83
 Fax.: 030 66 10 80 8
 info@mahloundsohn.de

seit 1969

- Um-/Ausbauarbeiten
- Energetische Fassadenanierung
- Fassadenputz
- Fliesen- und Plattenarbeiten
- Beton- und Stahlbetonarbeiten
- Verblendersanierung
- Kellertrockenlegung
- Reparaturen / Notdienst

RUDDOW hier sind wir richtig

Kurz-Info

Lichtenrade

Lützowstraße instandsetzen

Die Lützowstraße in Lichtenrade weist inzwischen massive Schäden auf, die immer größer werden.

Der Grundeigentümergeverein Berlin-Lichtenrade e.V. kritisiert, dass entgegen des einstimmigen Beschlusses der Bezirksverordneten von Juni 2019 das Bezirksamt bisher keine Reparaturen hat ausführen lassen. „Wir fordern das Be-



Der Zustand der Lützowstraße in Lichtenrade ist katastrophal.

zirksamt auf, endlich tätig zu werden und den Beschluss der BVV umzusetzen.“, so der Vereinsvorsitzende Frank Behrend.

Anwohner beklagen sich seit mehreren Jahren über den immer schlechter werdenden Zustand der Lützowstraße. Insbesondere im Übergang zwischen asphaltierter Fahrbahn und unbefestigtem Seitenstreifen haben sich viele Schlaglöcher gebildet, die für Radfahrer und Fußgänger gefährlich sind.

Thomas Moser

OSTERBRUNCH



PALMSONNTAG

am 05. April 2020

€ 29,00** p.P.

mit Ostereier bemalen

OSTERSONNTAG

am 12. April 2020

€ 35,00** p.P.

OSTERMONTAG

am 13. April 2020

€ 32,00** p.P.

**Kaffeesspezialitäten, Tee, Säfte & Mineralwasser im Preis enthalten



Holiday Inn Berlin Airport

Hans-Grade-Allee 5

12529 Schönefeld

☎ 030 - 63 401 750

Lichtenrade

Kosmetikstudio in der Steinstraße feierte das 10jährige Bestehen

In der Steinstraße in Lichtenrade gab es im Februar ein kleines Jubiläum zu feiern: 10 Jahre MS-Kosmetikstudio

Hinter den Initialen „M.S.“ in ihrem Logo steckt keine andere als Margaret Sytek, die mit ihrem Kosmetikstudio in der Steinstraße schon längst keine Unbekannte mehr ist. Seit fast 40 Jahren ist die gelernte Kosmetikerin und Fußpflegerin mit Leidenschaft und Herz für ihre Kundschaft in diesem Beruf tätig. Nach tatkräftiger Unterstützung ihrer Familie entschloss sich Margaret Sytek dann vor 10 Jahren für den Schritt, ein eigenes Studio zu eröffnen.

In diesen zehn Jahren hat sie sich mit reichlich Fleiß und Engagement in die Herzen ihrer Kunden gearbeitet. Durch ständige Fort- und Weiterbildungen bereitet sie ihr Wissen immer weiter aus und passt dieses ihren Behandlungsmethoden an. Der Mix aus jahrelanger Berufserfahrung und



Das MS-Kosmetikstudio in der Steinstraße konnte das 10jährige feiern.

stetig neuem Wissen macht so ihre Behandlungen zu etwas Besonderem.

Anfang Februar feierte sie gemeinsam mit Kunden und Familie ihr 10-jähriges Jubiläum. Voller Stolz bedankt sich Margaret Sytek recht herzlich bei ihren Kunden für ihre Treue und das ihr entgegen gebrachte Vertrauen.

Wenn Sie sich auch gerne von den

Kompetenzen von Margaret Sytek überzeugen lassen möchten, können Sie jederzeit Terminwünsche auf den Anrufbeantworter sprechen. Sie werden auf jeden Fall zurückgerufen, denn während einer Behandlung ist das Telefon tabu.

MS Kosmetikstudio Sytek
Steinstraße 26, 12307 Berlin
(030) 85 61 31 29

Lichtenrade

Physiotherapiepraxis Ellen Gärtner feierte ihr 40jähriges Bestehen

Die Physiotherapiepraxis „Ellen Gärtner“ in der Prinzessinnenstraße 4 in Lichtenrade kann sich über ihr 40jähriges bestehen freuen.

Vor 40 Jahren erfüllte sich Ellen Gärtner ihren größten Wunsch und eröffnete als eine der Ersten staatlich anerkannten Physiotherapeutin ihre eigene Physiotherapiepraxis, in Lichtenrade. Von Anfang an stand für sie das körperliche und geistige Wohlbefinden, ihrer Patienten im Vordergrund, wie sie selbst sagt.

Die Praxisräume, die anfangs im Bereich des S-Bahnhofes Lichtenrade lagen, sind heute in der Prinzessinnenstraße 4. In den hellen, freundlichen Räumen, die nach neuestem Stand eingerichtet sind, steht das Team um Ellen Gärtner ihren Patienten mit Rat und Tat zur Seite. Aus ihrem vielfältigen Behandlungsangebot stellen sie für jeden Patienten einen individuellen Therapieplan zusammen.

Das gesamte Behandlungsangebot umfasst nicht nur die manuelle Therapie, Krankengymnastik, Lymphdrainage, Kiefergelenksbehandlung, Shiatsu, sondern konnte auch durch speziell, geschulte Kolleginnen um die Kinderbobathbehandlung und



Das Team der Physiotherapiepraxis „Ellen Gärtner“ in der Prinzessinnenstraße 4.
Foto: Robert Hell

Säuglingstherapie erweitert werden. Viele Patienten, die Ellen Gärtner und ihrem Team seit Jahren ihre 'Baustellen' anvertrauen, wissen deren Fähigkeiten mit Herz und Hand für sie da zu sein, sehr zu schätzen. In der eher familiär geführten Praxis hat mittlerweile auch ihre Tochter ihren Platz gefunden. Sie ist sehr stolz auf die Arbeit ihrer Mutter, die nach so vielen Jahren als Physiotherapeutin, die durchaus auch mit einigen Höhen und Tiefen durchzogen

waren, ihren Lebensweg mit Bravour gemeistert hat.

Wenn auch Sie sich zur Schmerztherapie von der jahrelangen Fachkompetenz überzeugen wollen, können Sie gerne unter der Telefonnummer: (030) 744 31 05 einen Termin vereinbaren.

Physiotherapiepraxis Gärtner,
Prinzessinnenstraße 4
mo., di., do., 8.00 - 13.00 Uhr und
14.00 - 19.00 Uhr; mi. u. fr., 8.00 -
13.00 Uhr und 14.00 - 15.00 Uhr

Dachdecker

Geht Dir was kaputt am Haus - ruf' an bei Klaus!

Mitarbeiter gesucht

030-664 41 04

- Dachdeckerarbeiten
- Klempnerarbeiten
- Isolierungen
- Bauelemente

Informieren Sie im Internet: www.dachdecken.info

Klaus Kraske GmbH Dachdeckerei
Neudecker Weg 44 • 12355 Berlin-Rudow • Fax 6 64 41 01



• Schiefer-, Ziegel-, Flachdach

• Klempnerarbeiten

• Stahldachtafeln mit Ziegelprofil

• Fassade

Mitglied der Dachdeckerinnung

Hartmut Krüger
Dachdecker
Dacheindeckungen sämtlicher Art
Meisterbetrieb

www.krueger-dachdeckerei.de • info@krueger-dachdeckerei.de

Buckower Damm 199
12349 Berlin
Fax 030 / 66 70 82 71

030 66 70 82 70

Jalousien

Krysiak Jalousien

Jalousien • Markisen • Plissee • Rollos
Insektenschutz • Lamellenvorhänge

☎ 0162 - 205 30 30/31
☎ 030 - 53 21 30 30

-SCHUTZ

Krysiak-Jalousien@t-online.de



Beratung vor Ort! Erfolgs-
BESCHRIFTUNGEN

0173-248 39 78



Baumaterialien/Container-Service

ERDBAU/ABBRUCH

EASV

CONTAINERSERVICE

Tel.: (030) 67 06 68 50

info@easy-container.de
www.easy-container.de



KIES-EXPRESS

Anlieferung von Schüttgut aller Art

Kies in verschiedenen Körnungen
Promenadendeckschicht • RCT-Tragschichten
Mörtel • Fertigbeton • Mutterboden
Spezialbaustoffe für den Gartenbau

Tel.: 0172-8017883 • www.kies-express.de • E-Mail: info@kies-express.de

Glaserei

Glaserer

Exner & Hürdler GbR

Wenn's Qualität sein soll!

Verglasungen aller Art • Fenster & Türen • Rollläden
Spiegel • Glasduschen • Ganzglasanlagen
Küchenrückwände • Bildeinrahmungen • u.v.m.

kompetente Beratung & professionelle Ausführung ✓
Meisterbetrieb & Innungsbetrieb ✓
100% kostenfrei & Full Service bei Glasversicherung ✓

www.Glaserei-Exner-Huerdler.de
Groß-Ziethener Chaussee 14 • 12355 Berlin • Tel. 030 / 66 90 91 60



Abdichtungen

Nasse Keller - Feuchte Wände?

Mauerwerk- und Betonabdichtung
Außenisolierung u. Drainagen
sowie Abdichtung von innen heraus

Gegen Feuchtigkeit und gegen Grund- und Schichtenwasser

Gegen aufsteigende Feuchtigkeit: Mauersäge- und Hochdruckinjektionen

Gesamt- Berlin und max. 50 km im Umland

Ulrich Götting Isolationstechnik
info@kellerisolation.de • Firmeninhaber Olaf Götting • Handy 0172-30 00 843
661 46 93 Ascherslebener Weg 6 • 12355 Berlin **76 40 32 98**

seit 1974



Computer-Service

COMPUTER SERVICE

Für Privat und Gewerbe:

PC-Service - Computer - Zubehör - DSL - Netzwerke - Datenrettung

Service-Telefon:
030 7640015-2

GEHRING-EDV
Sattlerstraße 43
12355 Berlin
Fax : 030 7640015-9
E-Mail: info@gehring-edv.eu



Gartenpflege/Winterdienst

Landschafts- & Gartenbau

K. Gruhn

Dauergartenpflege für die ganze Saison.

Steinsetzarbeiten, Garten Neu- und Umgestaltung,
Hecken- und Strauchschnitt, Rasen vertikutieren,
Neupflanzungen, Rollrasen, Baumpflege und Winterdienst

Karl-Liebknecht-Str. 154 Mobil: 0177 / 57 57 57 9
15732 Schulzendorf www.gruhn-gartenpflege.de

Werbung

Werbung die gesehen wird...

Fantasievoll. Effektiv. Objektiv. Frisch.

INDYSIGN
CONCEPTS THAT WORK

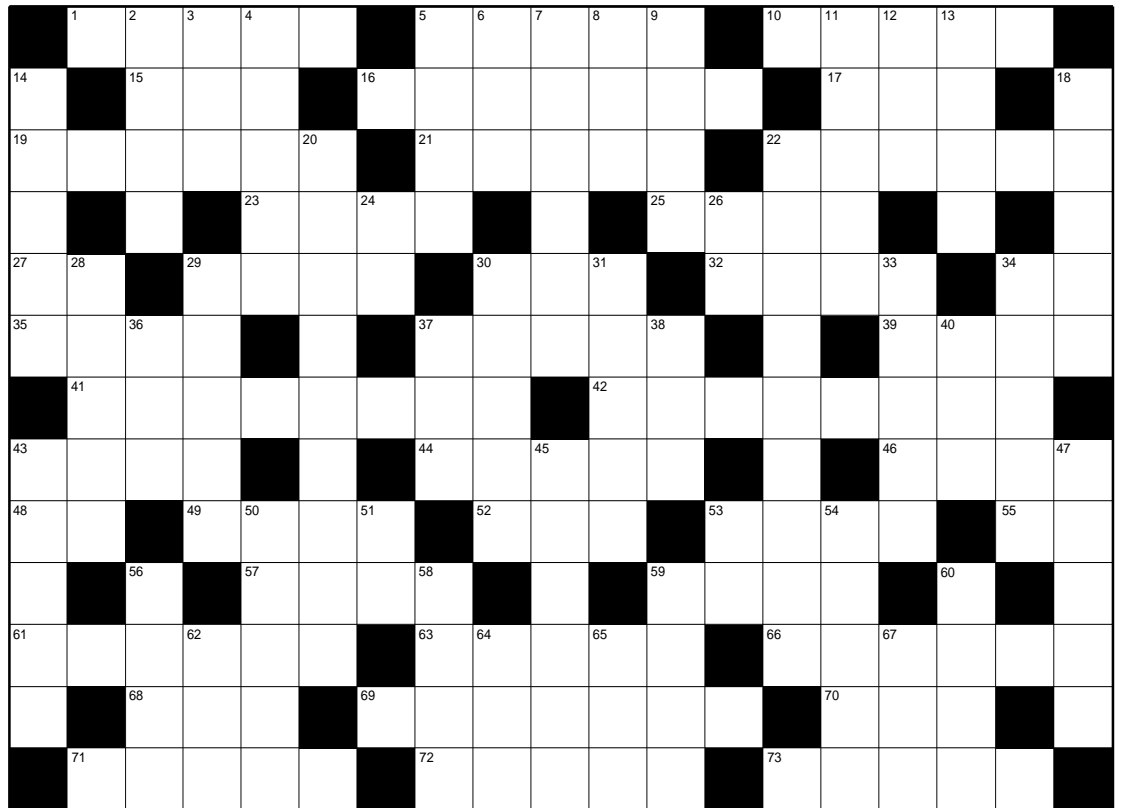
Tel.: (030) 680 59 232 • www.indysign.net



Waagrecht:

1 Darin wanden sich traditionsgemäß Förster 5 Stoßgebet: Nimm all Last und diese von mir 10 Hatte den Kanal voll, könnte man zu diesem Komponisten sagen 15 Wenn das G ein bißchen zu hoch ist 16 Davon befreien sich Frauen vor Jahrzehnten 17 Eine der Frauen Jakobs 19 Der Redl war so einer, auch schon vor Brandauer 21 Setzt es die, tuts weh 22 Was so geschah, starten Fernsehserien ab Folge Zwei 23 Bilbo Beutlin kam aus diesem Land 25 Gebirge und Kloster in Bulgarien 27 Fernsehträchtig aber kurz: Er und das liebe Vieh 29 Schleicht wieselflink auf Samtpfoten in Südamerika 30 Bund Evangelikaler Gemeinden oder früherer türk. Titel 32 Damit, damit hat man heute Probleme, mal vier, mal drei Buchstaben 34 Macht Sinn mit lo, tern und mose 35 Darauf freut sich der Durstige in der Wüste 37 Fast besang Eric Clapton diese Orientalin 39 ...und Gladys Knight & diese Geflügelkrankheit sangen auch 41 11833 42 Wenn sie welkt, dann taut es 43 Eltern mahnen: Eßt mehr davon, es ist gesund 44 Gift oder Medizin, sie machts 46 Vergangene, bezahlbare Urlauberinnerung 48 Kurz - und härter als Bronze 49 Vom Goldenen Dachl aus fast zu sehender, „sprunghafter“ Berg 52 Kurz, nach dem Nominativ wird gesucht 53 Marseille ist größer, aber das ist schöner 55 Rudower Geschäftsleute formieren sich kurzerhand so als Initiative 57 Wie nannte Karl Dall den Insterburg 59 Sinnvolle Ergänzung zu gleiten und guay, die pure Stadt 61 Auf der Bank macht das Spiel diesen Spielern nur halb so viel Spaß 63 Horaz hielt solch einen Abgesang an das römische Volk 66 Weder bei Tier noch Mensch die einzige Form der Partnerschaft 68 Vogel, der im Slang auch für Alkohol stehen kann 69 Toskanischer Traum 70 So tanken kurzerhand die Amerikaner 71 Udo Jürgens in englisch: But please, with this 72 Diese Dame von der Ostsee zählt jetzt auch zum EU-Volk 73 Sprachliche Variation dessen, der den Schnaps gemacht haben soll.

Senkrecht: 2 Franz. Märchenriese 3 Wer die sucht 4 Die bevorzugte literarische Form der Moralisten und



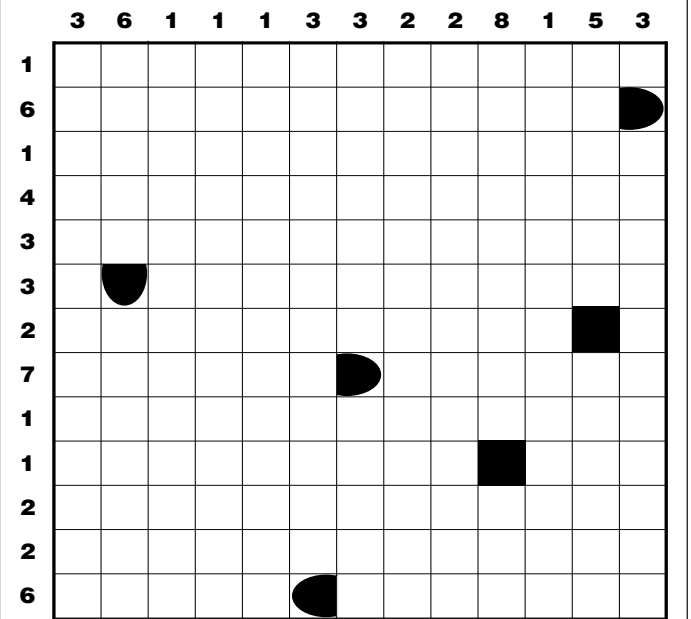
Aufklärer 5 Bei uns rot und harmlos, woanders rot und gefährlich 6 Der die Gabeln verbog (Vorn.) 7 Ob das Tragetier etwas für diese Dummheit kann 8 ... und Gut 9 Blasmusik mit den -ländern ist original 11 Was Norbert hinten, hatte Canetti prophetisch vorn 12 So sieht der Lateiner die Sache 13 Er ließ um Rom kämpfen, literarisch 14 Reigen, wurde mit Veneziano bekannt 18 Schmeckts nicht, nennt der Banause das Essen schon mal so 20 Wenn es in der Luft heftig rund geht, kann man davon sprechen 22 Nicht Erd-, nicht Stachel-, sondern Heidelbeere 24 Ein Anderer, babyl. Gott 26 Erbgutträger 28 Paßt zu Wilhelm oder Max oder auf den Baum, wenn ihm ein Doppelter fehlt 29 So nennt 72 waagrecht ihr Land 30 Als Baustoff modern, als Kopf ziemlich unbeweglich 31 Im Wedding und Prenzelberg gibt es solche Straße und den Tunnel dazwischen 33 Nähmaschine und Kondensator kennen sie 34 Solch Werk komponierte 10 waagrecht 36 Landschaft in Südmarokko 37 Solche Ausgaben sind, selbst wenn

so kurz sind, ständig 38 Halbton, der wie Eis klingt 40 Ohne Krimi geht sie nie ins Bett, aber diesmal ohne das M 43 Tür und Geist können so sein 45 Antwort von Rotzlöffel: Gleich, statt so 47 Wird nicht nur in den Ecken betrieben, diese bäuerliche Arbeit 50 Alaska läßt grüßen 51 Länge ganz kurz 53 Wofür stand das noch, Sachsen oder Sachsen-Anhalt 54 Sehnsucht heißt nach Alexandra ein altes

Lied von ihr 56 12 jagte einst in München die Bösen Buben 58 Motoren liefen schlecht ohne diese flüssigen Fette 59 Gründer und Anfang Pennsylvanias 60 Halbinsel bei Danzig 62 Bestellung im Pub 64 Diese Position ist eine ganz kleine 65 Götter, auch mal algerischer Titel 67 Wenn die Natur auf ein Minimum reduziert wird.

Logical • Logical • Logical

Schiffe versenken kennen viele noch aus Ihrer Kindheit. Hier geht es zwar nicht ums Schiffe versenken, sondern ums Schiffe finden. Die Positionen ergeben sich aus den Zahlen in der waagerechten und senkrechten. Die Zahlen zeigen, wieviele Schiffsteile in der jeweiligen Reihe zu finden sind. Die Schiffe selbst dürfen sich nicht berühren, auch nicht diagonal am Ende. Das eingelebnete Diagramm zeigt die gesamten verborgenen Schiffe.



Zahn- und ProphylaxeCenter

- Parodontologie / Parodontalchirurgie
- Implantologie / Knochenaufbau
- Zahnerhalt / Endodontie
- Kinder- und Jugendbehandlung
- Prophylaxe / Dentalhygiene
- Ästhetische Zahnmedizin



Priv.-Doz. Dr. Nicole Pischon

Karl-Marx Straße 24 • 12529 Schönefeld OT Großziethen
 Tel.: 03379-5829 488 • info@zahnarzt-pischon.de
 www.zahnarzt-pischon.de

Erkennen Sie den Unterschied

10 Fehler

haben sich in dem unteren Bild versteckt.



Die Auflösungen der Rätsel finden Sie auf Seite 23



Das Bild stammt aus dem Kalender 2018 der Gropiusstädter Sonntagsmaler „Kenn` Se Berlin und drum `rum?“, in dem die Hobby-Maler Bilder aus Berlin und der Umgebung verewigt haben.

Den Panda-Garten im Zoologischen Garten, in Charlottenburg/Wilmersdorf malte Monika Corell.

Monika Corell war Friseurin und Laborhilfe. „Lieblingssotive sind Berlin-Ansichten, Landschaften im Norden und Tiere. Wenn ich male, vergesse ich Zeit und Raum“, sagt sie.

Informationen zur Gruppe und über den neuen Kalender 2020 gibt es bei Doris Pfundt, 030/663 43 33.

Zur Regel: Es gilt alle Felder des Quadrates mit Zahlen von 1-9 so auszufüllen, dass jede Zahl genau einmal in der Senkrechten, in der Waagerechten und innerhalb der neun Einzelquadrate vorkommt.

...hier etwas leichter

		4	6	9			
	8			4	2		6
7	2	6			8		
	9			2		1	8
1					5		9
	6	7		1		5	2
	1			9			7 4
				6	7	9	
	7					6	3

				3			
4	3					7	9
	6	2			1		5
						3	8
6					8		
5		4	1				
		5			6		9 3
	4		7				8 5
						8	

...und hier etwas schwerer

Verkäufe

KPM Kaffeekanne, weiss, 200 €,
☎ 030/602 42 64

Wander Bergsteiger-Poncho, Gr.1, VB 50 €, ☎ 030/602 42 64

Vasenlampe, sehr feines farbiges Chinamotiv, Höhe 60 cm incl. Schirm, 80 €, ☎ 030/663 22 60

Wandspiegel, Holz dunkel, handgeschliffen mit Flügeltüren, 80x90 cm, 60 €, ☎ 030/663 22 60

Bild-mediterranes Motiv, Druck mit schönem Holzrahmen, 70x100 cm, 50 €, ☎ 030/663 22 60

2 Tische, Schmiedeeisen verziert, moderne Form mit Glasplatte, 82x82x52 cm, 160 €, ☎ 030/663 22 60

Eine 24 Volt Halogen Rundum-Warmluchte, Motorantrieb, 20 €, ☎ 0163/149 68 88

Halogen Fluter 2000 Watt, neuwertig, 45x25 cm, Aluminium Gehäuse, Preis VB 20 €, ☎ 030/663 18 48

Ein AV-Processor 128 von Hama, 60 €, **ein AV-Processor 122** von Hama, 20 €, top Zustand, ☎ 0163/149 68 88

Div. Posten Fliesen-Mosaik Riemchen für ein Paar Euros abzugeben, ☎ 030/663 18 48

6 burago Automodelle 1:18, 3x Ferrari, 1 Testa Rossa 250-3007-1957, 1 Testa Rossa 3019-1984, 1 Testa Rossa GTO 3011-1962, 1 Jaguar E. Cabrio-1961, 1 Mercedes 300 5L-3015, 1 Mercedes SSKL-1931, alles Vitrinenstücke, kein Spielzeug, Komplett 125 €, ☎ 0163/149 68 88

2 Neue Aluminium Rolladen, ausgeschäumt, 2,40x2,40 cm, Farbe grau/weiß, Preis 200 €, ☎ 030/663 18 48

Schnellputzschienen, Putzhaken, Richtscheide Alu, verschiedene Längen und großen Aluwinkel, alles VB, ☎ 0163/149 68 88

Eine neue Thermo-Brause-Waschbatterie, originalverpackt, Fehlkauf, 15 €, ☎ 030/663 18 48

2 wenig benutzte Querträger, Alu-6 cm breit, stabile Ausführung, 80 Kg Tragkraft, in der Breite verstellbar, nur für offene Dachreeling, NP 200 €, wegen Fahrzeug wechsel für 60 €, ☎ 030/663 18 48

Transportkiste, klappbar, blau, alle Wände geschlossen, Masse: 80x60x45 cm, VB 12 €, **Couchtisch**, Eiche hell, 75x75, 43cm hoch, VB 35 €, **Jalousie**, Markenware von Jaloucity, Breite: 130cm, Höhe: 100cm, freundliches gelb, VB 15 €, **Zinnbecher**, verschiedene Motive, 3 Becher VB 15 €, **Eisenreifen**, von altem Kutschrad, Durchmesser 76 cm, VB 15 €, ☎ 030/604 92 36

Auto-Kindersitzerhöhung für Kinder von 4-12 Jahre, nur einmal 1 Woche benutzt, VB15 €, ☎ 0177/455 27 47

Spode Tee- & Kaffeekanne Pink Tower -England, noch nie benutzt (keine Risse oder Beschädigungen), Privatverkauf, VB je Kanne 40 €, ☎ 0177/637 31 63

Kombiinstrument, Drehzahlmesser-Tacho-Tankanzeige-Kühlwassertemperatur für Golf 3 Diesel und TDI, VB 60 €, **div. Schallplatten LPs**, Udo Jürgens/Roland Kaiser, VB 3-6 €, **1 Sommerreifen**, 195/55 R15 85H, 0Km, ohne Felge, Fabia-Roomster-Polo-alte A-Klasse, 10 €, **Cliviaableger**, Zimmerpflanze Erdkultur, VB 6 €, **Flachheizkörper**, L/H/T: 100x60x5,5 cm, Stahlblech weiß, VB15 €, ☎ 0172/386 25 88

Für Sammler: ca. 70 antiquarische Bücher (v. 1759 bis 1927), umständehalber sehr günstig abzugeben, Preis VB, ☎ 030 746 27 74

Für Kenner: echtes Tapa von der Insel Tonga, ca.1,20x0,80 m, auf Hartfaserplatte aufgezogen, Preis VB 90 €, ☎ 030 746 27 74

Inliner von Rollerblade für Damen, Gr.41, fast neu, Rollengröße 90 mit Tasche und sämtlichen Protektoren für VB 20 €, ☎ 030 746 47 83

LCD-Fernseher 26", Panasonic VIERA TX-L26X10E, HD-tauglich, B:66 cm x H: 47 cm, incl. Fuß x T: 12 cm, 60 €, ☎ 030/744 44 42

Kühlgefrierkombi Siemens, **** Sterne, voll funktionsfähig, kühlt sehr gut, H/B/T: 170x60x60 cm, VB 110 €, ☎ 030/70 17 61 61

4 Nexen Nblue Premium Sommerreifen für Renault Twingo III, nur 4500 km gelaufen, noch 7mm Profiltiefe, 2 Reifen für vorn: 165 / 65 R15 81T, 2 Reifen für hinten: 185 / 60 R15 84T, ☎ 0151/56 16 68 43

4 gebr. Jalousien von Jaloucity in weiß, 1x1,80 m breit x 1,30 m (Schraubbefestigung) mit Klemmbefestigung: 2 x 1,00 m breit x 1,20 m, 1 x 0,40 m breit x 1,20 m, ☎ 0151/56 16 68 43

Krupps Eierkocher Overmat Trio F 234, bis zu 3 Eier, mit Meßbecher u. Bedienungsanleitung, OVP, **Petra Universalmixer MX15**, 600 W, 1,5l Glaskrug u. Bedienungsanleitung, **Phillips Reisebügeleisen world stewardess HD 1302/B** m. Reisetasche, kl. Wassersprühflasche, 240V/120V, ☎ 0151/56 16 68 43

Damen-Anorak, Marke Bogner, Gr.38, weiß-schwarz, Preis 50 €, ☎ 0170/837 34 35

Black & Decker Schwingschleifer, kaum benutzt mit Schleifpapier, 20 €, **Eishockey-Schlitsschuhe**, gut erhalten, von Bauer, Gr.43, Preis 20 €, ☎ 030/685 36 46 AB

Kindersitz/Hochstuhl aus hellem Holz (TÜV, GS), beste Verarbeitung, 40 €, ☎ 0157/77 20 10 82

Trail Gator Combi-Stange für Kinder, als Lern-bzw. Fahrhilfe für läng. Radtouren zum Anbringen ans Erwachsenen Rad, ohne Werkzeug, Schnellspanner, schnell vom Sattelstützadapter zu lösen, Stabile Konstruktion, von 12-20

Zoll Kinderräder, bis 32 kg belastbar, neu, ov., NP120 €, für 70 €, ☎ 0157/77 20 10 82

Ca. 120 Lps, Schlager 60er, VB Stück 1 €, **Teddys**, Preis VB, ☎ 030/741 51 34

Engl. Pikknikkoffer, compl. für 4 Personen, VB 60 €, ☎ 030/741 51 34

Neuer Winter-Thermo-Schlupf-sack aus Mikrofaser Webpelz für Rollstuhl, blaugrau, mit rundum Reißverschluss und Kordel zur Weitenregulierung, Länge bis ca.1,70 m, Umfang bis ca.1,50 m, Preis VB 55 €, ☎ 030/742 92 29 AB

Kneipen Aschenbecher, 23 Stck., 70er Jahre, gut erhalten, Wodka-Gorbatschow Glas, Doornkaat, Scharlachberg Porzellan, Jückeröller echter Steinhäger, VB 90 €, ☎ 0174/310 87 30

3 Balkonkästen, Wasserspeicher, PVC weiß, 1 m lang, 0,20 m breit, 0,20 m hoch, gut erhalten, zusammen 15 €, ☎ 0174/310 87 30

Deckenfluter, matt-chrom mit Le-selampe, sehr gut erhalten, 25 €, ☎ 0174/310 87 30

Kindle Paperwhite E-Book-Reader 2013 mit original Kindle Lederhülle, kaum Gebrauchsspuren, VB 19 €, an Selbstabholer, ☎ 030/662 53 09 Foto

4 Michelin-Sommerreifen für Renault Capture, 205/55/R17, Primacy 3, 95 V, absolut neuwertig, VB 80 €, ☎ 030/53 79 47 53

Schuhkommode für 12 Paar Schuhe und 1 Schublade, B/H/T: 80x64x43 cm, **Kommode** mit 4 Schubladen, B/H/T: 55x80x35 cm, **Kommode**, B/H/T: 100x42x40 cm mit Klappe nach vorn, links fester Aufsatz mit Schublade, B/H/T: 45x40x26 cm, rechts Sitzkissen, alle Kommoden Eichefarben, je 20 €, an Selbstabholer, ☎ 030/663 99 00

Braun Küchenmaschine Type 4243, 400 Watt, 25 €, **Panini Sticker Album Fussball 2006**, vollständig, 70 €, **KPM Unter-setzer**, 6 Stück, Reemstma 1959-1969 mit Goldrand, 50 €, **Unter-setzer Keramik "London Scenes"**, 10 cm d., 6 St., 3 Motive, 30 €, **Spielasammlung**, Lederkoffer, rot, ov., 20 €, **Turbo Handstaubsauger**, 700W, 5 m Kabel, Staubkappe mit Filter, 15 €, ☎ 030/66 46 02 64

Erfahrene, kompetente
Physiotherapeutin
bietet Hausbesuche für
Privatkassen und Selbstzahler.
(030) 9599 7896

2 Kaffeebehälter, 70 cm hoch, Glasur: maj. Hochglanz, Dekor: Kaffeepflückerinnen und Kaffeezweig, Paar VB 600 €, ☎ 030/669 15 64 ab 15 Uhr



Opel Adam Rocks Armster
Mittelarmlehne schwarz
ohne Gebrauchsspuren,
neuwertig 45 €
☎ 01522 8080809



Kindle Paperwhite E-Book-Reader
2013 mit original Kindle
Lederhülle, kaum Ge-
brauchsspuren
VB 19,00 €
☎ 030/6625309



3 Kochbücher, neu, zu je 5 €, Kulinarische Streifzüge durch die Schweiz von sigloch edition, 100 Rezepte, das Beste aus der Vollwertküche von Unipart, **Das große Tiefkühl - Kochbuch** von Bofrost, NP 12,95 € mit Gelinggarantie, **1 Styropur-Kiste**, zum warm oder kalt halten mit Deckel, 12 €, Maße 48x36x32 cm, **1 alte Bügelsäge**, 5 €, **1 alter Fuchsschwanz**, 5 €, ☎ 0176/39 73 11 35

Damen Lederjacke, blau, Gr.50, ungetragen, 50 €, ☎ 030/664 50 92

Braun Satin-Hair 5, Haarglätter (Multistayler), neu, 10 €, **ADAC Druckstudio**, „Die ganze Welt des Druckens“, 10 €, ☎ 0172/397 02 69

Zu verschenken

Kieselwaschbetonplatten, ca. 30 m² zu verschenken, aber sie müssen abgeholt werden Nähe Wutzkyallee, ☎ 030/603 17 76

Kinderstuhl und Kinder-Reisebett zu verschenken, beide Artikel wenig gebraucht, an Selbstabholer, ☎ 030/28 86 98 57

Notrufnummern

Polizeinotruf 110

Feuerwehr und Notarzt 112

Für den Notfall

Entstördienste

Ärztbereitschaft 116 117
Zahnarzt-Bereitschaft (030) 89004-333
Giftnotruf (030) 192 40
Tierheim Berlin (030) 76 88 80
Kinderschutz-Hotline (030) 61 00 66
Jugend-Notdienst (030) 34 999 34
Telefonseelsorge (0800) 111 0 111
Zentrale Karten-Sperrnummer 116 116

Gas (030) 78 72 72
Strom (0800) 211 25 25
Wasser (0800) 292 75 87

Bezirkliche Nr.

Zentrale Behörden Einwahlnummer 115
Bezirksamt Zentrale (030) 902 77-0
Bez. Bürgerämter (030) 902 77 - 70 00

Unser Team sucht Verstärkung!



Boutique OPEN-AIR

Teilzeitkraft in Festanstellung im Verkauf gesucht.

Tel: (030) 66 46 07 90

Wir suchen ein/e *Fitnesstrainer/in* zur Verstärkung eines tollen Teams bei Sporteve
☎ 030/70 76 37 10

Immobilien

Suche Haus in Rudow von privat, ☎ 0157/92 31 41 10

Solventes Ehepaar sucht schöne 3-4 Zimmer Eigentumswohnung, neueren Baujahrs. Bitte keine Makler.
 Gerd16@online.de
 ☎ 0152/54 26 69 53

Wir suchen eine moderne ETW, ca. 80 m², gerne in Buckow, Rudow, Lichtenrade, oder Umgebung, Entweder zum Kauf, oder im Tausch ggf. plus Wertausgleich mit schöner Doppelhaushälfte. Bitte keine Makler. avius@online.de
 ☎ 0152/54 26 69 53

Seegrundstück, direkt am Wasser in BB, mit oder ohne Haus,
 ☎ 030/745 69 91

Suche dringend eine Zwei-Zimmer-Wohnung (gern auch Privatvermieter), für mich (37 Jahre) und meine vierjährige Tochter in Rudow, Buckow, Britz, Altglienicke, Schönefeld und Umgebung, WBS mit besonderem Wohnbedarf liegt vor. Danke für Ihre Antwort:
claudialeaw@gmail.com

Lichtenrade, unbebautes Ham-mergrundstück, 850 m², auch teilbar zu verkaufen, nur privat- keine Makler, ☎ 030/744 28 69

Rudow, U-Bahn-Nähe, 57,88 m², gut geschnittene, gepflegte 2 Zimmerwohnung in äußerst ruhiger, zentraler sowie sehr grüner Lage mit sonnigem Balkon in der Prier-rosser Str., Einbauküche, Wannenbad mit Fenster, Keller, Garage möglich, Bj.1963, V: 134,7 kWh/m²a, Öl-ZH, KM 432,67 €, Nebenkosten 154,80,
 ☎ 030/66 62 33 54

Verkehrsgünstig im Grünen, 80 m² große **2-Zimmer-DG-Wohnung** im südwestlichen Lichtenrade, ab 1.5.2020 zu vermieten, V, 139 kWh, Öl, Bj. 1994, WM 890 €,
 ☎ 01516/547 52 60

TG-Stellplatz in Mariendorf/Tempelhof, heller, gepflegter Tiefgaragenplatz in moderner Wohnanlage, separater Zugang, elektr. Rolltor mit Videoüberwachung, Ein- und Ausfahrt leicht befahrbar, Miete mtl. 70 €, einschl. NK,
 ☎ 0173/927 21 01 oder 030/603 99 28

Gesuche

Kegelpaare gesucht! Wir kegeln alle 4 Wochen sonntags, 14:00 - 17:00 Uhr, in der Johannisthaler Ch., danach stärken wir uns in unterschiedlichen Lokaltitäten, bei geselligem Zusammensein,
 ☎ 0151/56 16 68 43

Zither sucht Gitarre, keinen Anfänger und mit Notenkenntnissen,
 ☎ 030/746 30 99

Für mein neues Hobby der Bonsai - Aufzucht und Gestaltung, suche ich einheimische Jungbäume wie Ahorn, Buche, Lärche, usw., gerne auch Ableger von Zwergmispel, Feuerdorn, Weißdorn, etc.,
 ☎ 0152/09 82 09 21

Reise/ Urlaub

Schönes u. sehr ruhiges **NR-FeHaus**, 70m², beim Vogelpark Marlow Nähe Rostock. EG Wohnküche Terrasse mit Blick auf einen kl. See, OG 2 Schlafz., Balkon; bis 4 Pers. PKW-Stellp.
 ☎ 0176 657 63 035
www.marlowhuuske.de

Harz/Hahnenklee, FeWo am Wald, 2 Schlafz., großer Balkon, ebene Wanderwege, Waldschwimmbad, Sommerrodelbahn,
 ☎ 0163/988 91 10

Ostsee am Zingster Hafen, sehr schöne, private, NR-FeWo, 2-6 Pers., 4 Zi., 80 m² auf 2 Etagen, Balkon (mit Sonnenaufgang) und Dachterrasse (mit Sonnenuntergang), Nov. bis März ab 35 €,
 ☎ 030/744 81 23
 0163/440 38 98

Schöne FeWo in Glowe auf Rügen, 3 Zimmer, Terrasse, 68 m², bis 4 Personen, 300 m zum herrlichen Sandstrand, ab 33 €/pro Tag, es sind noch Termine in der Hochsaison (99 €) frei,
www.ruegenperle-glowe.de
 ☎ 01520/982 09 21

4 Sterne FEWO Usedom/Koserow, 70 m², 2-4 Pers., 2 getr. Schlafz., Balk. 14 m², Strandk., Kabel-TV, mod. Küche, Tiefg., ruhige Lage, ab 45 € für 2 Pers.,
 ☎ 0172/916 71 71

Schöne 3-Zimmer NR FeWo Usedom/Koserow, 2 getr. Schlafzimmer (1 Doppelbett, 2 Einzelbetten), max. 4 Personen, Garten, überdachter Sonnenterrasse, überdachter PKW-Stellplatz, ab 58 €, ☎ 0151/43 16 69 17

Zu wenig Rente ?!

Nettes Pflegeteam sucht examinierte Krankenschwester/-pfleger o. Altenpfleger/innen im Ruhestand für leichte Behandlungspflegetur auf 450.- € Basis oder mehr. Führerschein erwünscht. Kurzbewerbung an:

Pflege Leicht
 Seit 1986 Beratung Pflege Betreuung
 Juliusstraße 19 12051 Berlin

Pflegenote **„Sehr Gut“**
 2016

Qualität für die Dächer der Hauptstadt



Kauffrau/-mann für Büro-kommunikation gesucht in Berlin-Rudow, 40 Std. Bewerbung mit Lichtbild und Gehaltsvorstellung an:

Tel. 030 / 662 10 09
www.ph-dachbau.de
info@ph-dachbau.de

Lehrkraft

für Nachhilfe, vor allem Deutsch, Englisch und / oder Mathematik auf Honorarbasis **gesucht**

Lernstudio Barbarossa,
 Tel. (030) 66 86 99 33

Auszubildende/r zum Dachdecker/in gesucht

Tel. 030 / 662 10 09
www.ph-dachbau.de
info@ph-dachbau.de

Dachdecker-Geselle (m/w) gesucht

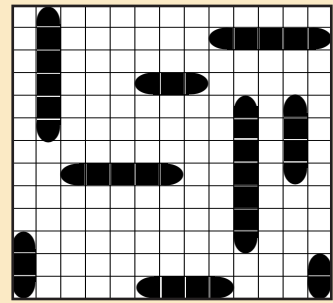
Tel. 030 / 662 10 09
www.ph-dachbau.de
info@ph-dachbau.de

Klein-Anz.: eMail: lichtenrader-magazin@t-online.de
Fax: 033767/899 834 · Anzeigenschluß: 21. Februar

Rätsel-Lösungen
 von Seite 20 & 21

Waagrecht: 1 Lohen 5 Muehe 10 Verdi 15 Ges 16 Korsage 17 Lea 19 Oberst 21 Hiebe 22 Bisher 23 Auen 25 Rila 27 Dr 29 Eyra 30 Beg 32 Dass 34 Os 35 Oase 37 Leila 39 Pips 41 Auskunft 42 Eisblume 43 Obst 44 Dosis 46 Lire 48 Fe 49 Isel 52 Nom 53 Sete 55 AG 57 Ingo 59 Para 61 Er-

satz 63 Epode 66 Einche 68 Alk 69 Florenz 70 Gal 71 Cream 72 Estin 73 Satan
 Senkrecht: 2 Oger 3 Der 4 Essay 5 Mohn 6 Uri 7 Eseei 8 Hab 9 Eger 11 Elias 12 Res 13 Dahn 14 Rondo 18 Frass 20 Turbulenz 22 Blaubeere 24 Ea 26 ID 28 Raabe 29 Eesti 30 Beton 31 Gleim 33 Spule 34 Opera 36 Sus 37 Lfd 38 Ais 40 Imi 43 Offen 45 Sofort 47 Eggen 50 Sitka 51 Lg 53 Sa 54 Taiga 56 Isar 58 Oele 59 Penn 60 Hela 62 Ale 64 Pos 65 Dei 67 Nat



3	5	4	6	7	9	2	8	1
9	8	1	5	4	2	3	6	7
7	2	6	1	3	8	4	5	9
5	9	3	7	2	6	1	4	8
1	4	2	3	8	5	7	9	6
8	6	7	9	1	4	5	2	3
6	1	5	2	9	3	8	7	4
2	3	8	4	6	7	9	1	5
4	7	9	8	5	1	6	3	2

1	5	7	3	9	6	4	2	8
4	3	8	5	2	7	1	9	6
9	6	2	8	1	4	5	7	3
7	1	9	6	4	3	8	5	2
6	2	3	9	8	5	7	4	1
5	8	4	1	7	2	3	6	9
8	7	5	2	6	1	9	3	4
2	4	1	7	3	9	6	8	5
3	9	6	4	5	8	2	1	7

Manfred-von-Richthofen-Str.

Lohnenswertes Ziel für den Einkaufsbummel

Eingebettet in die von Fritz Bräuning in den 1920er Jahren entworfene Gartenstadt Neu-Tempelhof, dass nach der Umbenennung der Straßen in den 1930er Jahren auch als Fliegerviertel bezeichnet wird, verläuft die Manfred-von-Richthofen-Straße bogenförmig vom Platz der Luftbrücke bis zum Tempelhofer Damm am S- und U-Bahnhof Tempelhof. Sie ist eine von zwei Nord-Süd-Verbindungen die größtenteils zweibahnig verlaufen.

Der südöstliche Eingang der Manfred-von-Richthofen-Straße am Tempelhofer Damm in Höhe des S- und U-Bahnhof Tempelhof, wird durch die Straßenerweiterung als Stadttor sichtbar. Das 1927 von Fritz Bräuning erbaute Tonnengewölbe mit zwei Wohngeschossen und ausgebauten Dachgeschoss der Überbauung dient als Eingangsportale zur Gartenstadt.

Dahinter entstand eine Wohnsiedlung mit geringer Bebauungsdichte in Form von Zwei- bis dreigeschossigen Reihenhäuschen mit Vorgärten und viel Grünfläche. Diese idyllische Bebauung zieht sich bis zum Bayernring.

Ein ganz anderes Bild zeigt sich hingegen im Nordosten der Manfred-von-Richthofen-Straße. Die mit der Erschließung des Gebietes vertraute Tempelhofer Feld Aktien-Gesellschaft für Grundstücksverwertung ließ 1911 die beiden imposanten halbrunden geschwungenen Wohn- und Geschäftshäuser an der Duden bzw. Manfred von Richthofen Straße nach Entwürfen der Architekten Bruno Möhring und Hermann Speck errichten. Diese Bauten dienten der Gesellschaft für Grundstücksverwertung, um für das neue Wohngebiet zu werben. Dahinter entstanden zwischen 1912-13 fünfgeschossige Mietshäuser in hochverdichteter Bebauung.

Der mit den Tor- und Mietshäusern bebaute Straßenzug, erhielt 1913 den Straßennamen, Hohenzollernkorso, in Anlehnung deutscher Herrschergeschlechtern des „Deutschen Kaiserreichs“.

Am 21. April 1936, dem neu gegründeten „Tag der Luftwaffe“ und 18. Todestag von Manfred von Richthofen, erfolgte durch den damaligen Oberbefehlshaber der Luftwaffe, Hermann Göring, unter anderen eine Umbenennung der Straße Hohenzollernkorso, in Manfred-von-Richthofen-Straße. Manfred von Richthofen, der bis heute als erfolgreichster Jagdflieger des Ersten Weltkrieges gilt, wurde mit 26 Jahren am 21. April 1918 über Frankreich abgeschossen. Sein Geschwader übernahm im Anschluss der Jagdflieger Hermann Göring. Mit der Umbenennung der Straßen in der Gartenstadt Neu-Tempel sollten Kampfflieger des Ersten Weltkrieges geehrt werden. Seither wird das Quartier auch als „Fliegerviertel“ bezeichnet.

Erwähnen muss man im Zusammenhang mit dem Ende des Zweiten Weltkrieges den Schulenburgring, Hausnummer Nr. 2, einer Querstraße der Manfred-von-Richthofen-Straße. Hier fand am 2. Mai 1945 die Unterzeichnung der bedingungslosen Kapitulation Berlins statt, die letztendlich zur Einstellung der Kampfhandlungen in der Stadt führte.

Der Schulenburgring Nr. 2 ist auch das Geburtshaus vom Regierenden Bürgermeister, Michael Müller, dessen Vater Jürgen Müller, 1962, im Bayernring eine Buchdruckerei eröffnete, die noch heute, als einer der letzten Buchdruckereien der Stadt im Betrieb ist.

Fortsetzung Seite 26



Kosmetikstudio Hautfit

Petra Baldzuhn

Manfred-von-Richthofen-Str. 16 • 12101 Berlin

Tel.: 030 746 843 70

E-Mail: petra.baldzuhn@gmx.de

Web: www.kosmetikstudio-hautfit.de

La dolce velo

Fahrradfeinkost & Service

Manfred-von-Richthofen-Straße 22
12101 Berlin

info@la-dolce-velo.de

Tel: 030 63964316

www.la-dolce-velo.de

Fax: 030 63964322

Brillenstube

Möller & Scheel



Manfred-v.-Richthofen-Str. 22 • 12101 Berlin/Tempelhof
Telefon (030) 788 98 371 • www.brillenstube-berlin.de

VINTIQUE

WOOD STORE BERLIN

HOLZ- & WEINKISTEN | UPCYCLING MÖBEL
VINTAGE UNIKATE | KREATIVE HOLZMÖBEL
PALETTEN | ALTHOLZBRETTER

www.holz-kisten-discount.de

[/holz-kisten-berlin](https://www.facebook.com/holz-kisten-berlin)

[/vintique.wood](https://www.instagram.com/vintique.wood)

Manfred-von-Richthofen-Str. 26 | 12101 Berlin | TEL.: +49 (0) 157 38810494 | MAIL: info@holz-kisten-discount.de

Über 50 Teesorten

Kaffee & Kuchen
Limos & Leckereien
Suppen & Salate
Geschenke & Accessoires

Montag bis Freitag 10-18 Uhr
Samstag 10-15 Uhr

Manfred-von-Richthofen-Str. 16 · 12101 Berlin
Tel. 030 / 3385 0140 · madame-tee@posteo.de

Madame Tee



Richtung Platz der Luftbrücke

Kaiserkorso

Manfred-von-Richthofen-Straße

Schulenburgring

Schulenburgring

4 5

7

8

EP:Fischer electronic

ElectronicPartner
LCD-/LED-TV, HEIMKINO, DVD/BLU-RAY, ELEKTRO-HAUSGERÄTE, SATELLITEN-TECHNIK,
KAFFEEVOLLAUTOMATEN, TELEKOMMUNIKATION, MOBILFUNK, PC/MULTIMEDIA

Fibi electronic GmbH | Manfred-von-Richthofen-Str. 13 | 12101 Berlin
T: 030 788 96 085 | T: 030 785 42 20
E-Mail: info@fibi24.de
Web: www.ep-fischer-electronic.de

- Ihre Apotheke mit:
Kundenkarte
- Lieferservice
- Mieten & Leihen
- Kosmetik-Depot
- Individueller Beratung



Anne-Kathrin Neumann



Richthofen-Apotheke

Manfred-von-Richthofen-Straße 15 · 12101 Berlin
Tel.: 030 785 27 93 • Fax: 030 786 75 19
E-Mail: info@richthofen-apotheke-berlin.de
www.richthofen-apotheke-berlin.de

ANMALIG
N BERLIN!

istenberlin
ue.wood.berlin
isten-discount.de

Tempelhofer Bücherstube

Buchhandlung & ausgesuchte Weine

Inh. K. Kalcher

Manfred-von-Richthofen-Straße 19 · 12101 Berlin

Tel.: 030/788 95 051 Mo-Mi, Fr 11:00-18:00 Uhr
Fax: 030/788 95 052 Do 12:00-19:00 Uhr
tbsberlin@freenet.de Sa 9:30-14:00 Uhr

- 1 Vintique Wood Store Berlin
- 2 Die Brillenstube Möller & Scheel
- 3 Fahrradladen La dolce velo
- 4 Kosmetikstudio Hautfit
- 5 Madame Tee
- 6 Tempelhofer Bücherstube
- 7 Richthofen Apotheke
- 8 EP Fischer electronic

Fortsetzung von Seite 24:

Lohnenswertes Ziel

Der damalige Magistrat plante nach dem Zweiten Weltkrieg neue Straßennamen für das Viertel. Die nach Jagdfliegern benannten Straßen sollte durch Namen von Schriftstellerinnen und Schriftsteller abgelöst werden. So sollte die Manfred-von-Richthofen-Straße beispielsweise den Namen des Publizisten Erich Mühsam erhalten. Da sich die zuständigen Verordneten nicht einigen konnten, blieb es bei der alten Bezeichnung.

Nach Öffnung der Mauer und der Neunutzung des Flughafens Tempelhof konnten sich in der Manfred-von-Richthofen-Straße zwischen dem Bayernring und dem Kaiserkorso etliche Fachgeschäfte etablieren, die von den Kunden gut angenommen wurden.

Unmittelbar nach Schließung des Flughafens Tempelhof im Oktober 2008 ging es mit der Manfred-von-Richthofen-Straße als Geschäftsstraße allerdings bergab. Durch Schließung des Flughafens und der daraus resultierenden verbesserten Wohnqualität, wurden die Mieten- bzw. Gewerbemieten drastisch angehoben. Dies hatte zu Folge, dass einige der alt eingesessenen Fachgeschäfte aufgeben mussten.

Die Phase des Leerstandes und dem damit verbundenen schlechten Umsätzen der Gewerbetreibenden konnte allerdings in den letzten Jahren mit viel Aktivismus und Engagement seitens der noch verbliebenen Händler überwunden werden. Die Manfred-von-Richthofen-Straße kann in dem Teil, der als Geschäftsstraße ausgewiesen ist, heute wieder mit einer Vielzahl von Fachgeschäften aufwarten, die sich lohnen, entdeckt zu werden.



Marina Heimann



Wir laden Sie ein zu einem virtuellen Einkaufsbummel durch die Manfred-von-Richthofen-Straße und stellen einige der Geschäfte vor. Die Nummern zeigen den Standort auf der Karte auf Seite 25

Vintage Wood Store Berlin

1

Vintage Wood Store Berlin Holzkiten ohne Ende. So lautet der Slogan, doch da ist noch viel, viel mehr. Von Europaletten über Holzbretter aller Art bis hin zu den passenden Tischbeinen aus verschiedenen Materialien bieten wir alles, womit man sich Haus, Wohnung, Garten und Balkon perfekt einrichten kann.

Ihr könnt selbst bauen, uns maßgeschneidert für Euch bauen lassen oder die Möbel bei uns leihen. Die Möglichkeiten sind schier endlos. Wir richten Euch gerne auch Eure Firma, Euer Büro oder Euren Laden ein. Maßgeschneiderte Lösungen sind dabei unser Steckenpferd. Ihr habt die Ideen, wir haben die Materialien. Und bei der Umsetzung steht uns dabei unser erfahrener Tischler zur Seite.

Außerdem findet Ihr bei uns im Laden die komplette Produktpalette von „Kunterbunt Holzstifte“. Das



sind ökologisch einwandfreie Wachsmalstifte aus Haselnussästen. Kinder lieben unsere Stifte und Erwachsene auch. Wir freuen uns auf Euren Besuch im ...

Vintage Wood Store,
Manfred-von-Richthofen-Straße 26,
12101 Berlin
0157 38 81 04 94
www.holzkiten-discount.de

Brillenstube Möller & Scheel

2

Beim Betreten des Brillengeschäftes wird schnell klar, warum das Geschäft „Brillenstube“ heißt! Das gepflegte Ambiente springt dem Kunden sprichwörtlich ins Auge. Der Beratungsbereich ist nicht auf Tisch und Stuhl reduziert, sondern der Brillen interessierte Kunde kann auf einem gemütlichen Sofa Platz nehmen.

Die beiden Geschäftsinhaber bezeichnen sich als Familienoptiker und bieten neben der Beratung und dem Verkauf ihren Kunden das gesamte Spektrum aller optischen Möglichkeiten in entspannter Atmosphäre.

Der Meisterbetrieb wartet mit neuester Technik nicht nur in der Augen-glasbestimmung, sondern auch bei der Herstellung und Anpassung Ihrer



Brille oder Kontaktlinsen auf. Aufgrund der Zusatzqualifikation für Low Vision auch Spezialist für Betroffene mit Sehbehinderungen. Darüber hinaus bildet der Meisterbetrieb regelmäßig junge Menschen aus und gibt ihnen die Möglichkeit,

diesen Beruf mit Freude ausüben zu können.

Brillenstube
Manfred-von-Richthofen-Straße 22
12101 Berlin
www.brillenstube-berlin.de
(030) 788 98 371

Fahrradladen „La dolce velo“

3

Das Fahrrad ist heute mehr; Sportgerät, Verkehrsmittel, Lifestyle und Transportmittel.

La Dolce Velo bietet eine individuelle Beratung, Montage und Service rund um das Fahrrad für Alltagsradler und Radsportler. Ein neues Rad, individuell angepasst und aufgebaut, passende Accessoires und stets aktuelle Angebote erwarten Sie.

Besonders durch die monatlichen Rennradausfahrten für Frauen „Girls on Bike“ ist das Geschäft weit über die Grenzen von Tempelhof bekannt.

Freundliche Beratung, ausgesuchte Räder und einen guten Kaffee machen alleine den Besuch im Laden zu etwas Besonderem.



Fahrradladen La dolce velo
Fahrradfeinkost & Service
Manfred-von-Richthofen-Str. 22

12101 Berlin
(030) 63 96 43 16
www.la-dolce-velo.de

Kosmetikstudio Hautfit

4

Seit 2007 kümmert sich die Inhaberin des Kosmetikstudios „Hautfit“, Petra Baldzuhn, in der Manfred-von-Richt-hofen-Straße 16 intensiv mit ihrer 40-jährigen Berufserfahrung um das Wohlergehen ihrer Kunden.

„Auf diesem Wege möchte ich mich persönlich bei meinen Kunden für das entgegengebrachte Vertrauen und die langjährige Treue bedanken. Auch werde ich mich weiterhin mit Hingabe um Ihre Haut kümmern und Sie



verwöhnen.“

*Kosmetikstudio Hautfit
Manfred-von-Richt-hofen-Straße 16
12101 Berlin, (030) 746 843 70
www.kosmetikstudio-hautfit.de*

Madame Tee

5

Madame Tee
It's tea time!
Und das ganze Jahr über:
Bei "Madame Tee" in der Hausnummer 16 gibt es über 50 Teesorten - dampfend heiß im Winter, im Sommer eisgekühlt und herrlich erfrischend. Für jede Vorliebe ist etwas dabei: vom kräftigen, schwarzen "Ostfriesentee", über den milden, grünen "Nebeltee", bis hin zum fruchtigen "Tempelhofer Bio-Früchtchen".

Seit der Eröffnung im Jahr 2012 ist Madame Tee zum beliebten Treffpunkt geworden. Neben den beliebten, hausgemachten Kuchen (auch vegan oder glutenfrei) gibt es ein kleines, aber feines, Mittagsangebot,



bestehend aus wechselnden Salaten und Suppen. (immer dabei: Dhal - eine indische Linsensuppe.)

Neben Tee und Café gibt es auch eine schöne Auswahl an Geschenken, Spielzeugen und Accessoires für zu Hause.

*Mo-Fr, 10 - 18 Uhr, Sa 10 - 15 Uhr
Madame Tee
Manfred-von-Richt-hofen-Straße 16
12101 Berlin, (030)33 85 01 40*

Richthofen-Apotheke

7

Die Richthofen Apotheke ist mit dem Kiez nun schon fast ein halbes Jahrhundert verwachsen und aus der Manfred-von-Richt-hofen Straße nicht mehr wegzudenken.

Die Pächterin, Anne-Kathrin Neumann, übernahm vor drei Jahren die Apotheke. In allen Gesundheitsfragen stehen Sie und ihre kompetenten Mitarbeiter ihren Kunden mit Rat und Tat zur Seite.

Auch bei den jährlichen Kiezfesten



ist die Apotheke immer präsent.

*Richthofen-Apotheke
Manfred-von-Richt-hofen-Straße 26,
12101 Berlin
(030) 785 27 93
www.richthofen-apotheke-berlin.de*



EP: Fischer electronic

8

Das Elektrofachgeschäft EP: Fischer electronic bietet eine individuelle Beratung und geht gezielt auf die Kundenwünsche beim Kauf eines Gerätes ein. Damit endet aber nicht, wie in vielen Geschäften der Service, denn das Fachgeschäft definiert sich durch seine weiterführenden Dienstleistungen. So gehört die Lieferung, die nicht an der Haus- bzw. Wohnungstür endet als auch der fachgerechte Anschluss, bis zur unverzüglichen Inbetriebnahme des Gerätes, dazu.

Möglich ist eine günstige Finanzie-

rung mit flexiblen Laufzeiten, um sich seine Wünsche sofort erfüllen zu können. Mit der EP: Wertgarantie erhalten Sie für einen geringen Beitrag einen optimalen Schutz, bei Reparaturen Ihrer neuen- bzw. in die Jahre gekommenen Geräte. Selbstverständlich führen wir auch Installationen, Anschlüsse und Reparaturen von Fremdgeräten aus. Lassen Sie sich beraten!

*Fischer electronic
Manfred-von-Richt-hofen-Straße 13
12101 Berlin, (030) 788 96 085
www.ep-fischer-electronic.de*



Tempelhofer Bücherstube

6

Die Tempelhofer Bücherstube in der Manfred von Richthofen Straße 19, zählt zu den bodenständigsten Geschäften vor Ort. Die mit einem guten Sortiment ausgestattete Bücherstube kann dank fachkundiger Beratung zielgerichtet auf die Wünsche ihrer Kunden eingehen. Zur Freude der Inhaberin, Klaudia Kalcher, steigt die Lust am Lesen gerade wieder bei den jungen zugezogenen Fa-

milien. Des Weiteren bietet die Inhaberin ein ausgewähltes Sortiment an Weinen aus Deutschland, Frankreich und Italien an. Eine hervorragende Kombination, um sich zu entspannen.

*Tempelhofer Bücherstube
Manfred-von-Richt-hofen-Straße 19,
12101 Berlin, (030) 788 95 051*



Die Nr. 1 unter den lokalen Monatsmagazinen Berlins

Kurz-Info

Schloss Britz

1. Big Band Night 2020

Nach langer Zeit bringt die erste von zwei Bigbandnächten dieses Jahres im Gutshof Britz die beiden Großformationen der Musikschule Paul Hindemith Neukölln, die Flintstones Bigband und das Jazzorchester Neue Welt an einem Abend zusammen.

Wie auf geheime Verabredung setzen nun beide Bands dem orchesterlichen Feuerwerk ihrer Klangkörper die unschätzbaren Glanzlichter des Jazzgesanges auf. Die Familie Feuerstein unter der Leitung von Daniel Busch präsentiert mit den Sängerinnen Juanita Olaya und Anna Josefine Busch ihre liebsten Swing-Klassiker und zeigt, dass sie zusammen mit dem Neuköllner Tarab-Chor ihr Publikum auch mit arabisch-orientalischen Klängen begeistern können...

Das Jazzorchester Neue Welt unter Fabian Engwicht, das sowohl der SWING-Tradition, aber auch ge-

Big Band
Night
2020

nauso der afro-kubanischen und brasilianischen Musikwelt verpflichtet ist, entbietet Fredy Brück und Christian Thiele mit ihren Gesangsinterpretationen aus dem Amerikanischen Liederbuch, begleitet von meisterlichen Arrangements.

Der Abend unter der Gesamtleitung von Wolfgang Richarz verspricht abwechslungsreiche und hochkarätige Unterhaltung. Eintritt: 10,- €, ermäßigt 5,- € Kartenreservierung online möglich: www.berlin.de/musikschule-neukoelln

*Gutshof Schloss Britz - Kulturstall
Alt-Britz 81, 12359 Berlin
13. März, 19.30 Uhr*

LICHTENRADER
MAGAZIN
TEMPELHOFER

☎ 033 767/ 899 833
☎ 0151/ 156 72 810

Die nächste Ausgabe erscheint zum 1. April
Anz.-schluss: 20. März



Das Gemeinschaftshaus in Lichtenrade ist eine beliebte Einrichtung, aber hat deutliche Schwächen.

Lichtenrade

Das Gemeinschaftshaus - beliebte Einrichtung mit Schwächen

Erfreut sich das Gemeinschaftshaus Lichtenrade, mit allen seinen Einrichtungen, bei den Bürgern großer Beliebtheit, so scheint es bei den im Bezirk Verantwortlichen eher in Vergessenheit geraten zu sein. Denn wie sollte man sonst den jetzigen Zustand des Hauses nach 30-jährigem Betrieb, erklären.

Schon im Vorfeld des Baus in den 1980er Jahren gab es immer wieder unzählige Diskussionen darüber ob ein solcher Mehrzweckbau, in dem an die Bedürfnisse aller Generationen gedacht werden soll, in Lichtenrade überhaupt benötigt wird. Damals noch von der Mauer umschlossen und am Rande der Stadt zählte der Ortsteil bereits 50.000 Einwohner. Zwei Jahre vor Öffnung der Grenzen, im Jahre 1987, kam es letztendlich dann doch zur Grundsteinlegung. 1988 wurde das Richtfest mit viel Musik und unter Beteiligung aller Tempelhofer Lokalgrößen, an der Ecke Barnetstraße und Lichtenrader Damm, gefeiert.

Der damalige Bürgermeister sprach in seiner Eröffnungsrede von einem „Jahrhundertbau“. Ein wichtiges Ge-



Optisch schon lange kein Highlight mehr, ist der Thekenbereich, der sich u.a. seit Jahren durch nicht funktionierende Kühlschränke auszeichnet.

bäude, um dessen immer wieder verschobene Errichtung die Tempelhofer lange kämpfen mussten.

Der Mehrzweckbau, der auf einer Gesamtfläche von 10696 Quadratmetern entstand, war mit einer Summe von 24,5 Millionen D-Mark veranschlagt, die auch nicht überschritten wurden.

Nach der Bauzeit von knapp 3 Jahren

wurde das Gemeinschaftshaus am 07.09.1990 feierlich eingeweiht. Der damalige Baustadtrat Wolfgang Krüger übergab symbolisch die Schlüssel an den Zuständigen der Gesundheitsverwaltung, dem zukünftigen Hausherrn.

In dem Gebäudetrakt am Lichtenrader Damm ist seitdem der Gesundheitsdienst inklusive der Fürsorge für Säuglinge und Kleinkinder untergebracht. Seit April 2017 befindet sich im ersten Stock das Familienzentrum Lichtenrade des Nachbarschaftszentrums der „ufa fabrik“ mit vielen, entsprechenden Angeboten.

An der Barnetstraße ist der Kinder- und Jugendclub mit Diskothek, der sich bei der Jugend großer Belieb-



Der Eingangsbereich des Gemeinschaftshauses.
Fotos: Heimann



Mariendorf

Tag der offenen Töpferei

Die „sommerkeramik“ im Birnhornweg 43, 12107 Berlin-Mariendorf macht mit beim Tag der offenen Töpferei am 14./15. März, 10.00- 18.00 Uhr.

Die berlin-brandenburgischen Keramikerinnen und Keramiker laden wieder am 2. Wochenende im März ein, die geöffneten 52 Töpfereien, Keramikwerkstätten, Studios und Ateliers in der Zeit von 10 bis 18 Uhr zu besuchen und das vielseitige Handwerk

kennenzulernen. Weite Infos unter: www.tag-der-offenen-toepferei.de Mit dabei: „sommerkeramik“ im Birnhornweg 43, 12107 Berlin-Mariendorf. Hier findet eine Werkstattführung statt, um die einzelnen Arbeitsschritte kennenzulernen, und man kann dem Töpfer Michael Sommer über die Schulter schauen, der zudem erklärt, was industriell hergestelltes Geschirr von handgefertigtem unterscheidet.



Am Tag der offenen Töpferei am 14./15. März kann man Töpfer Michael Sommer von „sommerkeramik“ über die Schulter schauen.

heit erfreut und die Seniorenfreizeitstätte mit speziellen Angeboten für die ältere Generation.

Zwischen Jugendheim und Seniorenfreizeitstätte befindet sich der Eingang zum „großen Saal“. Namensgeber für den Veranstaltungssaal ist seit Oktober 2019 der ehemalige Bezirksbürgermeister Wolfgang Krüger, der sich zu Lebzeiten bestimmt über diese Ehrung gefreut hätte.

Der erste optische Eindruck des Foyers bzw. des Veranstaltungssaals mag darüber hinwegtäuschen, in welchen desolaten Zustand sich das Ensemble dennoch befindet.

Die Besucher des Hauses werden damit erstmals konfrontiert, wenn sie im Vorraum das stille Örtchen aufsuchen. Die sanitären Anlagen sind zwar sauber aber entsprechen nicht mehr dem heutigen Standard. Hier-

schaltet werden muss.

Beginnt dann die Veranstaltung und der Besucher hat auf einen der 366 Stühle Platz genommen, kommt schnell die Frage auf, warum es trotz vieler Scheinwerfer an der Decke anscheinend im Saal nur den Zustand von Scheinwerfer an oder aus gibt! Hier bedarf es nach heutigem Standard, neuer, besserer zu regulierender Lichttechnik, die sich auf die jeweilige Veranstaltung anpassen lässt und vom Technikraum aus steuerbar ist. Die Akustik konnte durch zwei neue leistungsstarke Lautsprecher (Hochleistungs-Linienstrahler), die den Ton im Saal gleichmäßig verteilen, erheblich verbessert werden. Allerdings müssen diese von einer völlig veralteten Anlage vom Technikraum aus bedient werden. Ton und Licht kann zudem nicht zeitgleich und von



Umfangreiche Lichttechnik im Inneren, aber kaum zu regulieren - hier gilt: an oder aus.

zu gehören auch die Toiletten im Backstagebereich. Optisch schon lange kein Highlight mehr, ist der Thekenbereich, der sich u.a. seit Jahren durch nicht funktionierende Kühlschränke auszeichnet. Auch eine Spülmaschine sucht man vergeblich. Die wird allerdings auch nicht benötigt, da kein Mehrweggeschirr vorhanden ist. In Zeiten von Plastikvermeidung allerdings erforderlich wäre.

Ist der Besucher im Saal angekommen, braucht er dank Überholung der Klima- und Heizungsanlage weder frieren noch schwitzen. Das allerdings nur vor der Veranstaltung, da die Anlage, wegen der Lärmbelastung während der Vorstellung ausge-

einer Person, reguliert werden. Um den heutigen Anforderungen eines modernen Veranstaltungsortes gerecht zu werden, muss hier dringend in eine entsprechende Neuanschaffung investiert werden.

Um den damals überschwänglich genannten „Jahrhundertbau“ auch weiterhin im vollen Umfang nutzen zu können, bedarf es schon einer gewissen Pflege seitens der Verantwortlichen!

Man kann diesbezüglich nur hoffen, dass im Zuge des Ausbaus der „Alten Mälzerei“ als kulturellen Standort, das Gemeinschaftshaus mit dem Wolfgang Krüger Saal, nicht in Vergessenheit gerät!

Marina Heimann

Ihr Energie-Profi für den Großraum Berlin

HEIZÖL	BRAUNKOHLE	HOLZPELLETS	BRENNHOLZ
DIESEL	STEINKOHLE	HOLZBRIKETTS	KAMINHOLZ
STROM & GAS	HOLZKOHLE	RINDENBRIKETTS	ANMACHHOLZ

HANS ENGELKE Energie **Telefon: 030 / 625 30 31**
Fax: 030 / 626 98 70
service@hans-engelke.de

Auf Nässe zählt der Grip. Unsere Winterreifen-Empfehlungen

165/70 R14 81T Semperit MASTER-GRIP 2	48,00 €
185/60 R15 88T XL Pirelli Cinturato Winter	62,00 €
195/65 R15 91T Continental WinterContact TS 860	64,00 €
205/55 R16 91H Continental WinterContact TS 860	92,00 €
205/60 R16 96H XL Dunlop Winter Sport 5	96,00 €
215/60 R16 95H Dunlop Winter Sport 5	109,00 €
215/65 R16 98H Bridgestone Blizzak LM-005	93,00 €
215/60 R17 104/102H C Dunlop SP Winter Sport 3D	166,00 €
215/65 R16 106/104T C Bridgestone Blizzak LM-32C	119,00 €

Alle Preise pro Reifen

Radwechsel Unser Angebot **25,00 €**

Rädereinlagerungs Service pro Saison Unser Angebot **42,00 €**

36 MONATE REIFEN GARANTIE

- Ohne zusätzliche Kosten
- Gilt für 36 Monate ab Kaufdatum
- Für alle Komplettreife und Reifen
- Hilft bei Reifenschäden durch Nägel oder andere spitze Gegenstände, durch Beschädigungen an Bordsteinanten und sogar bei Vandalismus

Klaus PIONTEK ... Ihr persönliches Autohaus

Autohaus Klaus Piontek GmbH
 Waltersdorfer Ch. 18-20 • 12355 Berlin
 Tel. 609 70 70 • www.autohaus-piontek.de

Hilfe im Trauerfall

Seit 1851 • Über 60 Jahre in Lichtenrade

Sehr große Sargauswahl-
schlicht bis exklusiv

Individuell gestaltete Trauerfeiern
9 Filialen • Hausbesuche

Tag und Nacht **75 11 0 11**



HAHN BESTATTUNGEN

Lichtenrade: Goltzstraße 39 (Ecke Bahnhofstr.)

Seit 1905 aus Tradition



**Dannert
Bestattungen**

12305 Berlin-Lichtenrade • Bahnhofstr. 14

Tel.: (030) 744 50 07 (Tag- u. Nachruf)

Qualifizierte
Bestattungsunternehmen
tragen dieses Zeichen:



Mitglied der
Bestatterinnung
Berlin-Brandenburg



Partner des
Kuratoriums Deutsche
Bestattungskultur



Partner der Deutschen
Bestattungsvorsorge
Treuhand AG



LICHTENRADER
MAGAZIN
TEMPELHOFER

NACHRICHTEN
BERICHTE &
REPORTAGEN
von Lichtenrade
bis Tempelhof

Die nächste Ausgabe er-
scheint zum 1. April.
Anzeigenschluss: 20. März.



Erd-, Feuer-, Baum- und Seebestattungen sowie Vorsorge
Wir sind für Hausbesuche jederzeit erreichbar

030 / 30 36 49 28

www.der-mobile-bestatter-wolfgang-becker.de

Service durch Mobilität!
Wir sind für Sie da,
in Berlin und Brandenburg.

Erd-, Feuer- und
Seebestattungen

BESTATTUNGSHAUS I. RAUF

Gerhart-Hauptmann-Allee 68 ✦ 15732 Eichwalde
Tag und Nacht 030 67549311

Karl-Marx-Str. 133 ✦ OT Großziethen ✦ 12529 Schönefeld
Tag und Nacht 03379 3126400

www.bestattungshaus-rauf.de

Lenzens Steinkunde:

Schwarzer Schungit - Der Stern des Nordens

Beim Schungit (auch Shungit ge-
schrieben) handelt es sich um ein
schwarzes Gestein. Entstanden ist
der Schungit im Erdzeitalter Prä-
kambrium vor 2 Milliarden Jahren.
Als Präkambrium wird das Erdzeitalter
vom Zeitpunkt der Entstehung
der Erde vor 4,5 Milliarden Jahren
bis zum Anfang des Kambrium vor
540 Millionen Jahren bezeichnet.
Mineralogisch ist der Schungit ein
hochinkohlthierter Anthrazit.

Die Entstehung des Schun-
git ist bis heute noch
nicht gänzlich geklärt.

Der Schungit ist
eng verwandt mit
dem Diamant,
Gagat und
Anthrazit.
Seine Entste-
hungsweise
ist gänzlich
anders als
beim Anthrazit
und beim Gagat.

Im Präkambrium
gab es noch keine
Wälder zur Entste-
hung von Kohlen-
stoff-Mineralien. Es gibt die Theorie,
dass es sich beim Schungit um fossile
Ablagerungen von Kleinstlebewesen,
Meeresalgen und Moosen handelt.

Schungit als Kohlenstoff-Verbin-
dung kann auch durch Hitze und
Druck entstanden sein. Für diese
Entstehung spricht die Theorie, dass
der Planet Phaeton beim Einschlag
und bei der Verschmelzung mit der
Erde den Schungit gebildet hat. Der
Planet Phaeton ist der griechischen
Mythologie entnommen und soll sei-
ne Umlaufbahn zwischen Mars und
Jupiter gehabt haben. Viele Gesteine
und auch seltenste Mineralien haben
auf der Erde mehrere Fundstellen.
Der Schungit ist bis heute nur aus
der Region Schunga zwischen dem
Ladoga-See und dem Onega-See, in
der Region Karelien, bekannt.

Nach dem sowjetisch-finnischen
Krieg musste Finnland im Frühjahr
1940 Karelien zu überwiegenden
Teilen an die Sowjetunion abtreten.
Lediglich Nord- und Süd-Karelien
blieben bei Finnland. Nach der Auf-
lösung der Sowjetunion wurde der
ehemals sowjetische Teil Kareliens
die Republik Karelien. Die Heilwir-
kung des Schungit ist schon seit Jahr-
hundertern bekannt. Zar Peter I.
schickte schon 1714 verwundete Sol-
daten und dem Zarenhaus nahe-
stehende Menschen mit schweren
Krankheiten zu den Schungit-Fund-
stellen zu Heilkuren. Zar Peter I. ließ
nahe einer Quelle im Schungit-
Fundgebiet bei Petrozavodsk ein
Schloß errichten. Das wurde die er-

ste Kuranstalt in Russland.

Man ließ Quellwasser über oberflä-
chennahe Schungit-Felsen fließen
und gebrauchte dann dieses Schungit
energetisierte Wasser für heilende
Bäder und Kuren. Zu Ehren des
Kriegsgottes Mars wurde dieses Heil-
wasser Martialisches Wasser genannt.

Die Trink- und Bäderkuren
wurden bei Blutarmut,
Skorbut, Mangelernäh-
rung, Leber-, Gal-
len- und Nieren-
erkrankungen
sowie Epi-
leptie an-



g e -
wandt. Zar Peter
der Große überzeugte sich
persönlich von der antiseptischen Ei-
genschaft von Schungit. Der Zar ver-
anlasste, dass jeder Soldat Schungit
im Tornister bei sich tragen musste,
um das Trinkwasser zu entseuchen.

Im 18. Jahrhundert war es an der
Tagesordnung, dass ganze Armeen
durch das Trinken von fauligen oder
verdorbenen Wasser krank wurden.
Den Soldaten der zaristischen Armee
ist das nie passiert! Zu damaliger
Zeit nannte man den Schungit Aspi-
den-Stein.

Anfang der zwanziger Jahre des vori-
gen Jahrhunderts wurde von Wissen-
schaftlern beobachtet, dass wildle-
bende Tiere wie Hirsche, Elche und
Wölfe verstärkt Wasser gesoffen ha-
ben, das über Schungit-Felsen lief.
Weiterhin sah man, dass die Tiere
auch trockene Stellen des Schungit-
Felsens ableckten. Anfänglich ging
man davon aus, dass die Tiere ihren
Salzhaushalt ergänzen wollten. Heu-
te weiß man, dass die Tiere instinktiv
die Schungit-Energie suchten.

Der Schungit besteht zu 95% aus
Kohlenstoff und enthält weiterhin in
absteigender Reihenfolge Silizium,
Aluminium, Eisen, Magnesium, Ka-
lium, Schwefel, Calcium, Phosphor
und untergeordnete Mikrobestand-
teilen anderer Mineralien. Durch
den hochgradigen Ionen-Austausch
des Schungit nimmt er aus dem
menschlichen Organismus belasten-
de Stoffe auf und reguliert damit das
innere Gleichgewicht des Körpers.
Seine positive Wirkung auf den Kör-
per des Menschen hat er durch die
natürlich vorkommenden kugel-för-

Schloss Britz

Musikalische Kostbarkeiten aus den 20ern ...und ewig lockt das Weib

Schloss Britz präsentiert am 28. März im historischen Ambiente des Festsaals ein musikalisches Programm der besonderen Art.

Die Besucher erwartet ein lustvoller Abend mit dem Chansonnier Peter Siche und seinem Pianisten Klaus Schäfer. Es werden musikalische Kostbarkeiten aus den Zwanziger Jahre dargeboten, mit Werken von Bertholt Brecht, Friedrich Hollaender, Kurt Tucholsky und Erich Kästner, in denen sich alles um die Lust, die Liebe und die Verlockung durch das ewig Weibliche dreht. Freuen Sie sich auf einen munteren Abend und Titel wie „Polly und das jähe Ende“, „Sehnsucht nach der Sehnsucht“ oder „Was macht der Maier“.

Peter Siche stammt aus Berlin und hat dort auch sein Gesangsstudium absolviert. Auftritte mit mittelalterlicher Musik hatte er bereits seit seiner Schulzeit. Es folgten Kabarett-Revuen in Berlin und Zürich, Auftritte im Theater des Westens und in freien Produktionen, bis hin zur Oper; dazu eine Reihe von Konzertprogrammen, begleitet von Piano, Laute oder anderen alten Instrumenten. Nach wie vor arbeitet er viel auf historischen und mittelalterlichen Märkten. Seine Auftritte brachten ihn in viele Städte Deutschlands,



nach Österreich, in die Schweiz, Luxemburg, nach Frankreich, Spanien, Tschechien, Tunesien, Brasilien und nach Hong Kong.

Klaus Schäfer hat zur gleichen Zeit mit Peter Siche an der Universität der Künste studiert. Beide verbindet bis heute eine 33jährige Zusammenarbeit mit ebenso viel gemeinsam erarbeiteten Programmen. Ferner begleitet der Pianist Schauspieler und Sänger bei Solo-Programmen, Revuen und Konzerten sowie die Internationalen Meisterkurse für Chanson-Interpretation von Gisela May. Er spielt, singt, rezitiert und kompo-

niert und wirkt bei Rundfunk- und Fernsehproduktionen mit. Sein besonderes Interesse gilt den Autoren und Komponisten der „Goldenen Zwanziger“ und ihren Nachfolgern. 15 Euro, erm. 10 Euro

*Duo Klarton –
Peter Siche und Klaus Schäfer
„Und ewig lockt das Weib“
Samstag, 28. März, 19.00 Uhr*

*Festsaal Schloss Britz
Alt-Britz 73, 12359 Berlin
Tel: 030 / 609 79 23-0
www.schlossbritz.de*

migen Hohl-Ionen, Fullerene genannt. Als Fullerene werden Moleküle aus Kohlenstoff-Atomen bezeichnet. Außer diesen seltenen Fullerenen enthält der Schungit nahezu alle Elemente aus dem Perioden-System. Vor der Entdeckung der Fullerene im Schungit waren diese nur in einem künstlich hergestellten Gasgemisch bekannt. Fullerene bestehen aus symmetrischen Kugeln, die aus 60 Kohlenstoff-Atomen gebildet sind.

Der Schungit hat die Eigenschaft, stressreduzierend und stressabbauend auf seinen Träger zu wirken. Diese Wirkung schreibt man den Fullerenen zu Gute. Fullerene übertreffen alle anderen Antioxidanten an Stärke und Wirkungs-Dauer.

Der Schungit hat eine entzündungshemmende Wirkung und kann sehr gut angewendet werden, um Entzündungen aus dem Körper auszuleiten. Zu diesem Zweck emp-

fehlen wir, Schungit energetisiertes Wasser zu trinken. Entzündete Körperstellen gesunden, wenn sie mit Schungit-Wasser abgerieben werden. Gut eignen sich auch Wickel mit Schungit-Wasser getränkte Tücher. Im derben Schungit treten immer wieder bis zu fingerdicke, hochkristalline Schungit-Aggregate auf. Diese metallisch glänzenden, tief-schwarzen Adern sind sehr selten. Schungit-Kristalle sind bis zum heutigen Zeitpunkt nicht bekannt. Erstmals wurde Schungit 1880 wissenschaftlich beschrieben.

In alten Zeiten wurde das über Schungit-Felsen fließende Wasser in Übersetzung als „Lebendiges Schwarzes Wasser“ bezeichnet. Bei Übersäuerung des Körpers oder der Muskeln empfehlen wir, diese mit einem Schungit-Handschmeichler oder Schungit energetisiertem Wasser zu therapieren. Diese Übersäuerung des Magens oder des Körpers ist

oft nahrungsbedingt und auf falsche Ernährung zurückzuführen. Dem kann man vor-beugen, indem man nach der Mahlzeit ca. 100ml Schungit-energetisiertes Wasser trinkt. Schungit energetisiertes Wasser getrunken, verlangsamt den Alterungsprozess und schafft eine frische Lebensqualität. Beim Ansetzen von Schungit energetisiertem Wasser können kleine Schwebeteilchen das Wasser kurzfristig hellgrau erscheinen lassen. Bitte warten Sie das Absenken der Schwebeteilchen ab oder filtern Sie das Wasser durch ein Sieb. Schungit eignet sich ideal dazu, Wasser zu neutralisieren und saure Anteile aus dem Wasser zu binden.

*Klaus Lenz, Kraft der
Edelsteine Berlin e. V.
Wegerichstrasse 7, Rudow
Tel.: 030 / 72 01 58 93
www.kraft-der-edelsteine.de*

- Anzeige -

Kosten der Beerdigung

Wie soll ich bloß die Beerdigung bezahlen? Das fragen sich viele Leute, die plötzlich vor der Situation stehen, wenn jemand verstorben ist. Man muss nicht nur mit dem emotionalen Verlust kämpfen sondern auch mit dem finanziellen.

Sofern man nicht alleinstehend ist, müssen nach dem Deutschen Bestattungsgesetz, Ehepartner, Eltern, Kinder, Enkelkinder und Geschwister für die Bestattung aufkommen. Alleinstehende, die nicht vorgesorgt haben, fallen dann unter die von Amtswegen beigesetzten Personen.

Ich kann Ihnen versichern, dass das nicht viel mit Pietät zu tun hat. Aber hat man nicht sein Leben gelebt und gearbeitet, sodass einem ein würdiger Abschied zu steht? Eine Sterbegeldversicherung kann da Abhilfe schaffen. Nach langem recherchieren haben wir uns entschlossen auch eine Sterbegeldversicherung anzubieten. Die IDEAL Versicherung aus Berlin hat u. E. gute Konditionen. Auf unserer Website haben wir einen Beitragsrechner installiert, sodass Sie selbst einmal nachrechnen können, wie hoch die Beiträge für Sie wären. Ansonsten kommen wir auch gern bei Ihnen vorbei und geben Ihnen persönlich Auskunft.

In die Police der Sterbegeldversicherung können Sie den Menschen Ihres persönlichen Lebens oder auch uns als Bestattungsunternehmen einsetzen. So ist dann gewährleistet, dass Sie nicht als Sozialfall behandelt werden.

Man denkt sich oft, es ist ja noch Zeit, doch die ist die einzige die schnell vergeht. Heute haben wir die Möglichkeit der Mitbestimmung, wenn unsere Zeit gekommen ist, die Welt zu verlassen. Haben Sie schon eine Patientenverfügung, Betreuungsverfügung und Vorsorgevollmacht erteilt? Wenn nicht, bieten wir Ihnen die entsprechenden Formulare an. Rufen Sie uns unter Tel.: 30 36 49 28 an und vereinbaren Sie einen Termin bei uns. Wir sind für Sie da.

Ihre Familie Becker
Der mobile Bestatter



KULTUR DER BESTATTUNG.

Wir sind für Sie da. Tag und Nacht unter Tel: 030 / 772 58 70 | www.grieneisen.de | Bahnhofstraße 19, 12305 Berlin



GRIENEISEN
BESTATTUNGEN
SEIT 1830

Raten und Gewinnen im Lichtenrader Magazin

Be-schwer-de	▼	4	Abk.: Zollern-albkreis	persön-liches Fürwort	▼	Abk.: Esperan-to	Abk.: Rotes Kreuz	▼	Tier-höhle	Abk.: siehe oben	▼	leicht säuer-lich (Wein)			
Ver-kehrsweg	▶											Fest-stehen-des Faktum			
	▶		6			Heilbad, Ferien-platz		2							
kosmet. Ge-sichts-pflege			 <p>Herzlich willkommen zum Tag der offenen Tür am Samstag, den 7. März von 10.00-18.00 Uhr.</p> <p>Musikladen Lichtenrade</p> <p>Musikinstrumente & Zubehör Tel.: (030) 762 88 778 www.musikladen-lichtenrade.de</p> <p>Lichtenrader Damm 45a · 12305 Berlin Tel.: (030) 707 66 081 · www.fare-musica.de</p>									Zeichen für Barium			
	▶														
Zeichen für Tellur	▶	Nische in Gast-stätten													
Abk.: Seite	▶														
Zeichen für Cassio-peium															Zeichen für Cäsium
			West-europäer	Patron Böhmens			gerade erst		Geld-schrank, Safe	Ausruf					
Material-verlust (Reifen)	▶						läng-liche Ver-tiefung		7						
Ele-mentar-teilchen	▶	3	Ver-trauens-miss-brauch	Wasser-stands-messer						für, pro		Abk.: Tur-bin-schiff			
	▶						Bei-wagen der Lok		ugs.: Düsen-flugzeug						
	▶		9	das Scheren der Schafe			Glet-scher-rand-zone					8			
nicht diese	▶	Lang-finger	Benzin-sorten (Kurzwort)												
Unrat, Schmutz	▶				1	lat. Abk.: "zu gleichen Teilen"			PC-Ar-beits-speicher						
zweit-größte Insel d. Erde			Initia-len von Gersh-win			Abk.: Adresse									
Abk.: Begrün-dung	▶					ein Kör-per-teil		5							
1	2	3	4	5	6	7	8	9							

Und das gibt es zu gewinnen:

**2 x
25 Euro**

und so geht es:

Lösen Sie den Suchbegriff im Rätsel auf der Rückseite und senden Sie ihn an:

Lichtenrader Magazin
Anger 15, 15754 Heidesee

oder per Fax:
033 767/899 834

oder per eMail:
Lichtenrader-Magazin
@t-online.de

Einsendeschl.: 19. März

Bitte unbedingt Telefonnummer angeben, der Gewinn-Betrag kann nur überwiesen werden.

Gewinner der Ausgabe 02

Lösungswort: Fassenacht
Gew.:
M. Osuch, Hochkaltererweg
J. Kroc-Wiesiolowska, Heckerd.

LICHTENRADER MAGAZIN
TEMPELHOFER



Inh.: Petra Gruppe

Plautusstr. 1 · 12109 Berlin
(030) 55 22 32 73



ehemals „Baude“

Die gemütliche Kneipe in Mariendorf

Billard Darts

Hertha- und Bundesligaspiele live auf Sky

0%
FINANZIERUNG
bis 48 Monate

100 JAHRE KALKHOFF

JETZT AUFS E-BIKE UMSATTELN!
Kostenlose Inspektionen inklusive!

↑ Mariendorfer Damm 433
12107 Berlin-Mariendorf

Little John Bikes
Begeisterung erfahren



Ein Angebot von: Little John Bikes GmbH, Heidestraße 3, 01127 Dresden | Alle Finanzierungen erfolgen über unseren Partner: Darlehensgeber: Targobank AG & Co. KGaA in Düsseldorf, Kasernenstraße 10, 40213 Düsseldorf. Der effektive Jahreszins beträgt bei einem Kauf im Kampagnenzeitraum 01.03. - 31.05.2020 bei einer max. Laufzeit von 48 Monaten 0,00 %. Die Finanzierung gilt zudem nur für nicht rabattierte Produkte. Bonität vorausgesetzt. Keine Gebühren. | Kostenlose Inspektionen nach VDZ Standard für alle bei Little John Bikes gekauften Neuräder oder Inhaber einer Velocard. | © Foto Pferd: uschi dreiucker / pixelio.de